

# CIFRAS DEL SECTOR QUÍMICO-PETROQUÍMICO



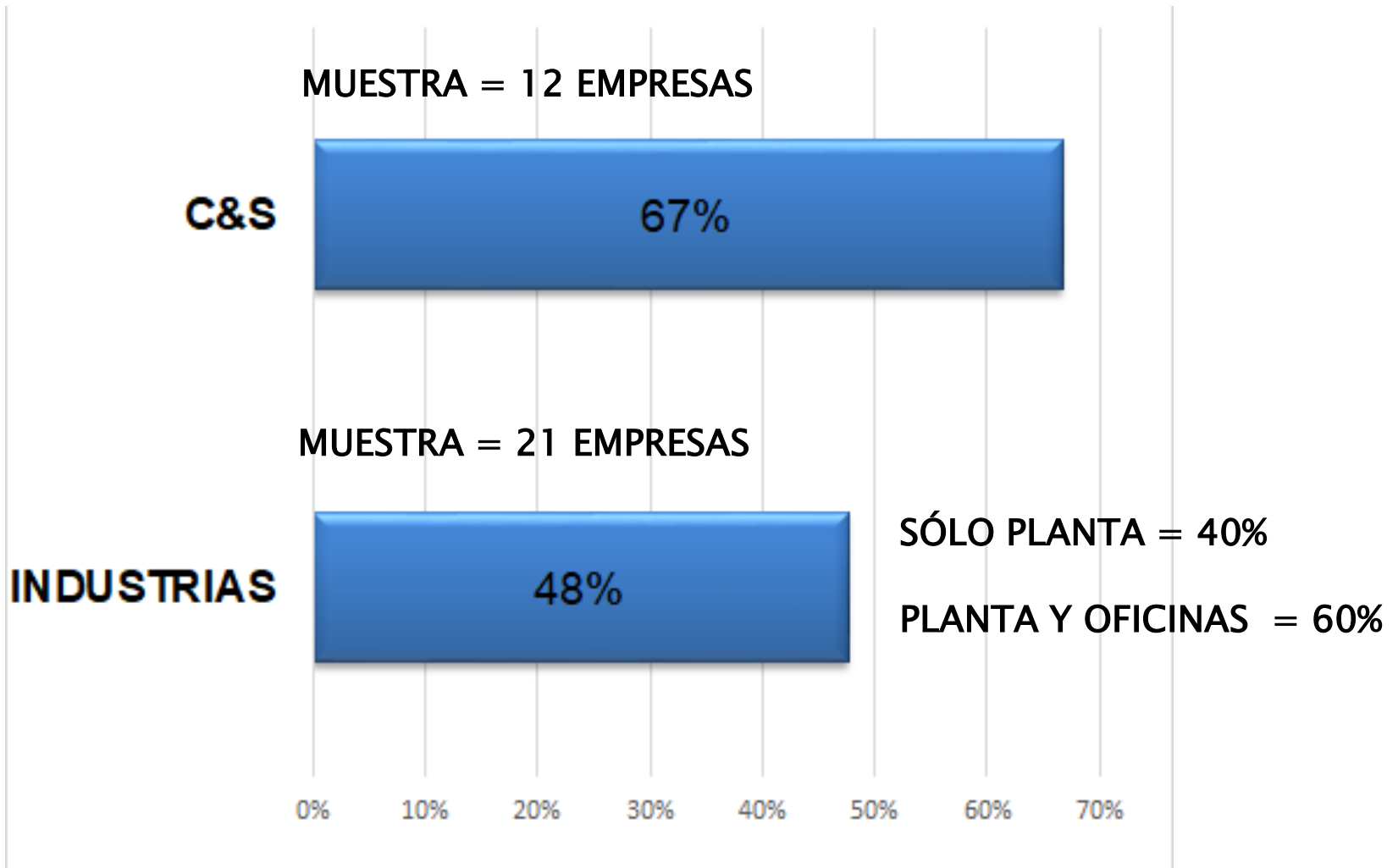
## SITUACIÓN DE LAS EMPRESAS AFILIADAS

25/03/2020

## ÍNDICE

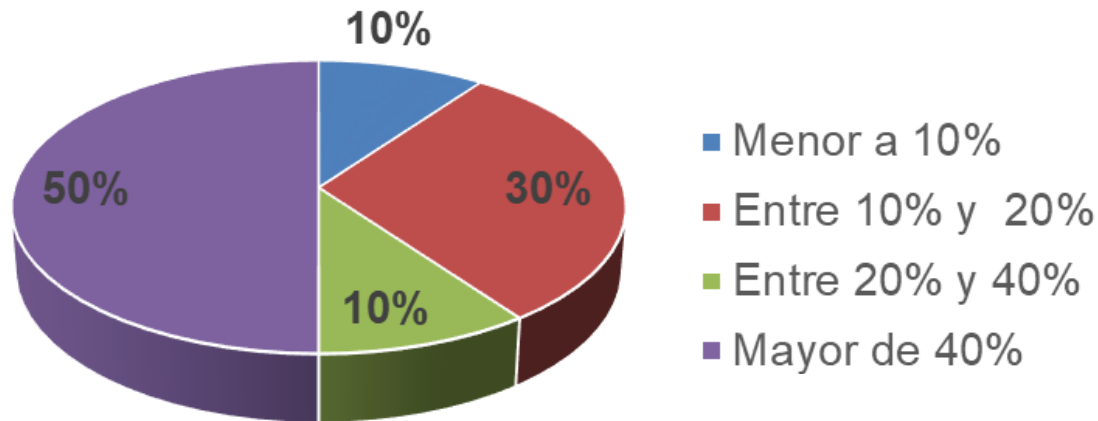
- 1.- Empresas laborando al 23/03/2020
- 2.- % de trabajadores laborando en las empresas activas
- 3.- Fecha prevista para reinicio de operaciones en las empresas inactivas
- 4.- Intención de acogerse al Plan de Pago de nómina ofrecido por el Ejecutivo Nacional
- 5.- Comentarios

# EMPRESAS LABORANDO ACTUALMENTE

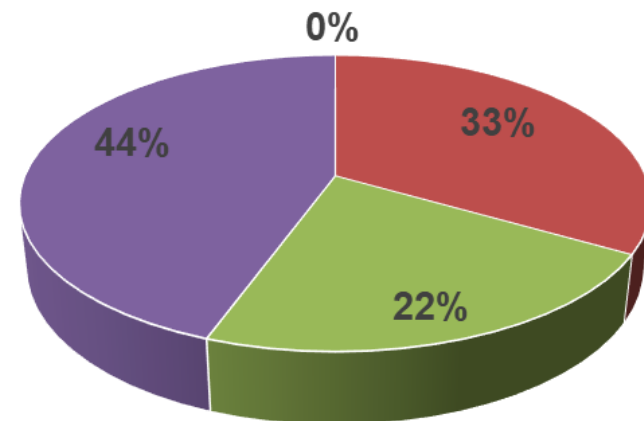


# % DE TRABAJADORES LABORANDO EN LAS EMPRESAS ACTIVAS

## INDUSTRIAS

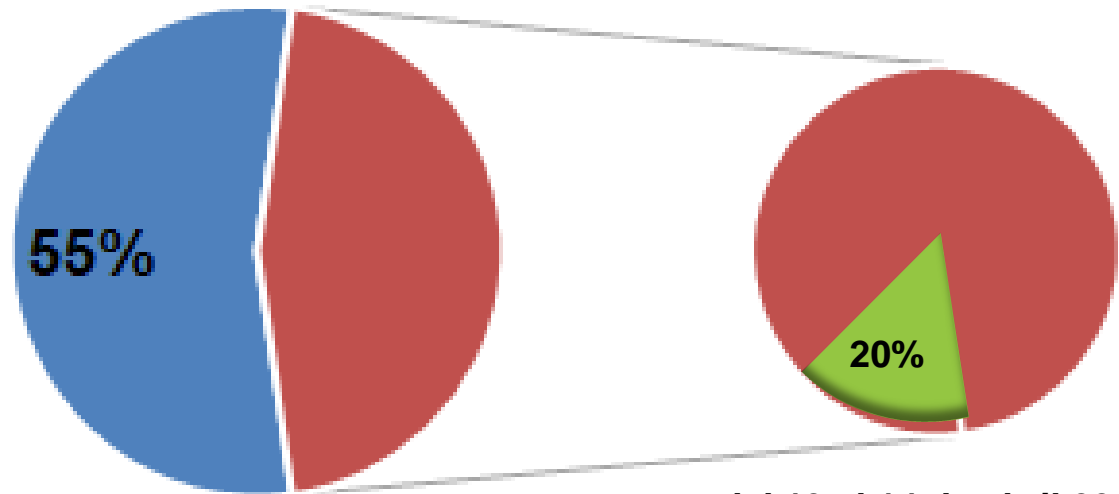


## C&S



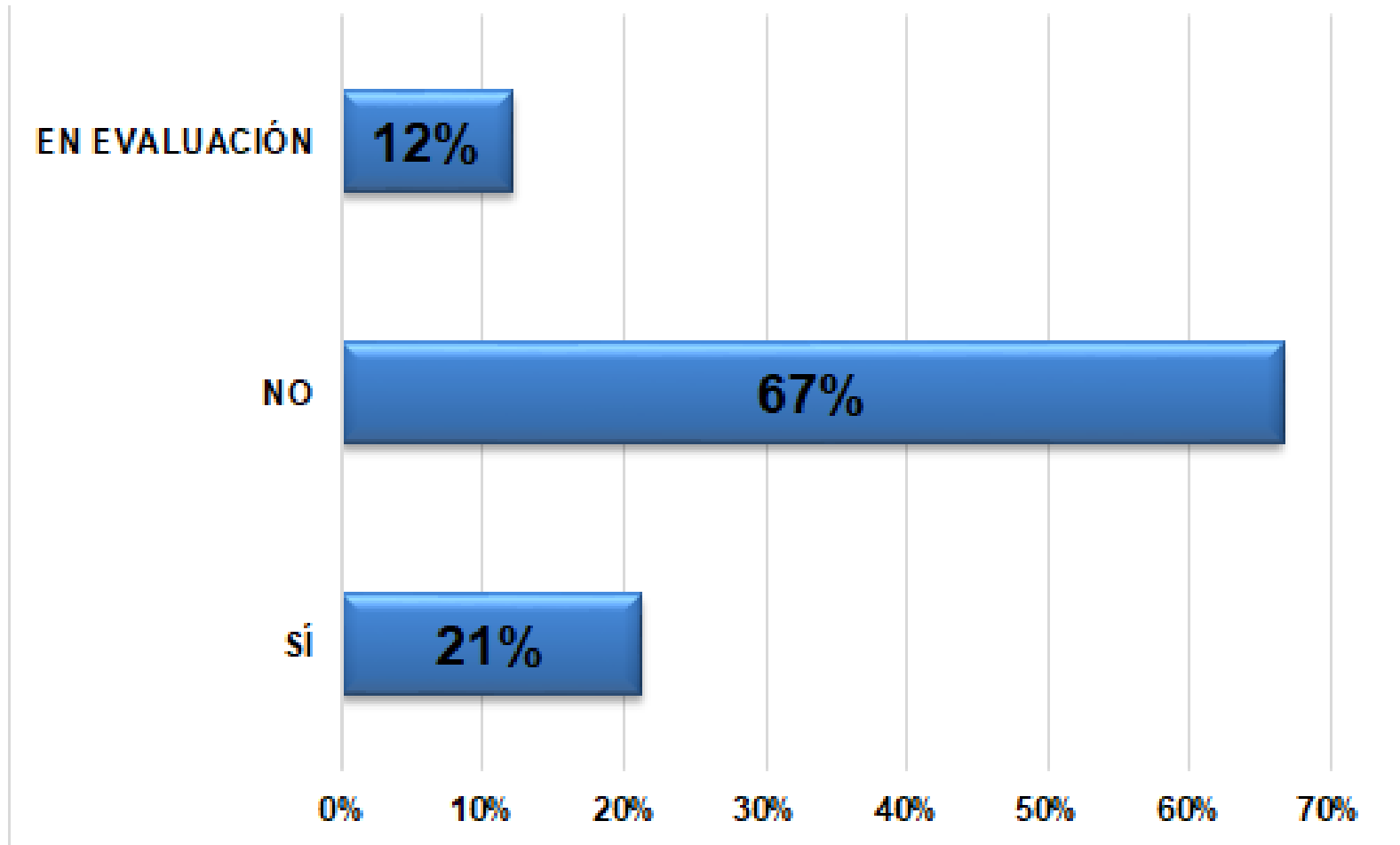
## EMPRESAS CON FECHAS PREVISTAS PARA EL REINICIO DE SUS OPERACIONES

- **ACTIVAS**
- **INACTIVAS**



del 13 al 14 de abril 2020

## INTENCIONES DE ACOGERSE AL PLAN DE PAGO DE NÓMINA OFRECIDO POR EL EJECUTIVO NACIONAL



## 18 EMPRESAS (64,3% DE LA MUESTRA) REALIZARON COMENTARIOS O PLANTEAMIENTOS ADICIONALES

En relación a la propuesta hecha por ASOQUIM al gobierno para la modificación del sistema de recaudación de impuestos, apoyamos 100% cada una de las sugerencias hechas y esperamos que sean tomadas en cuenta.

Estamos atentos a cumplir con las medidas sanitarias necesarias para prevenir cualquier contagio de nuestros colaboradores o familiares, así como de la comunidad en general.

Estamos desde los hogares atendiendo tema pagos de nómina y ubicación de recursos para ello, y procesos de importación de materia prima. En caso que se levante la cuarentena oficialmente antes del 13 de abril, nos reincorporaríamos de inmediato. Quisiéramos tener apoyo e información para acogernos al Plan de Pago de Nómina del Ejecutivo Nacional.

Estamos laborando desde nuestras casas. No podemos ir a nuestra oficina.

La mayoría de nuestros clientes nos contactan por correo electrónico para sus solicitudes, y desde mi casa doy respuesta. Desde el 16 de marzo, período de inicio de la cuarentena, sólo se ha concretado un (1) servicio de transporte de químicos.

Estamos laborando parcialmente en horario especial hasta las 3pm y recogiendo con nuestro transporte (a Gasoil) al personal en ciertos puntos cercanos de la empresa para que pueda llegar. No sabemos hasta cuando podamos mantener este plan de contingencia, en Carabobo es crítica la situación con la gasolina y la mayor parte de nuestro personal de confianza vive en la zona norte donde cada día es más difícil llegar. Cabe destacar que la policía tranca los puntos de acceso de la autopista, lo que dificulta aun más la movilización.

La falta de combustible impide la llegada del personal, recepción y despachos.

Nos mantenemos operativos hasta agotar el combustible (Gasolina / Gasoil) para movilizarnos y entregar producto terminado.

Hay que insistir en posponer el pago de los impuestos.

Estamos evaluando la posibilidad de acogernos al Plan de Pago de nómina ofrecido.

La posibilidad de acogernos al Plan de Pago de nómina ofrecido está en estudio por la Dirección de la empresa.

No nos acogemos al Plan de Pago por cuanto funciona para los que tienen carnet de la patria y nuestros trabajadores han rechazado este chantaje.

No sabemos por cuanto tiempo podemos seguir trabajando puesto que necesitamos materia prima importada, repuestos, etc.

Para dar cumplimiento a los requerimientos de productos de Higiene, la planta está al 80% y las oficinas al 40%.

Se desconoce hasta cuando será la cuarentena.

Somos parte de la cadena agroalimentaria, haremos un esfuerzo en mantener el suministro.

Una vez a la semana realizamos despachos para requerimientos especiales o para empresas estratégicas (Empresa 1).

Una vez a la semana realizamos despachos para requerimientos especiales o para empresas estratégicas (Empresa 2).



