



ENCUESTA DE COYUNTURA SEMESTRAL I SEMESTRE 2004

SECTOR QUÍMICO-PETROQUÍMICO AFILIADO

Agosto 2004



MOTIVACIÓN

- La Encuesta de Coyuntura Semestral es el instrumento que permite a ASOQUIM el monitoreo de las principales variables que afectan al sector químico–petroquímico, para proveer a la asociación y a las empresas de los elementos de juicio que propicien la toma oportuna de decisiones.
- Asimismo, a través de los medios de comunicación mantenemos informada a la población en general de la situación del sector.



METODOLOGÍA

- Encuesta de coyuntura vías electrónica y fax.
- Indicadores:
 - » Situación actual. Expectativas.
 - » Ventas. Expectativas. Trabajo S/Pedidos.
 - » Comercio: Cartera de Pedidos, Inventarios.
 - » Inventarios de materias primas.
 - » Producción. Meses de producción.
 - » Capacidad Utilizada.
 - » Empleo.
 - » Inversiones: realizadas, expectativas.
 - » Factores restrictivos de la producción y del comercio.
 - » Exportaciones: Destinos, Expectativas, Factores.
 - » Cifras por Segmentos Químicos.
 - » Cifras históricas.
- La encuestas recibidas conforman una muestra representativa que incluye todos los segmentos y subsegmentos del sector químico–petroquímico, así como al comercio y empresas relacionadas.



COYUNTURA II SEMESTRE 2004 CONFORMACIÓN DE LA MUESTRA

SEGMENTOS	SUBSEGMENTOS	SUBSEG	MUESTRA	%
PETROQUÍMICA	OLEFINAS Y RESINAS TERMOPLÁSTICAS (5)	1A	3	5,4
	PETROQUÍMICOS BÁSICOS (1)	1B	1	1,8
	INORGÁNICOS BÁSICOS Y FERTILIZANTES (0)	1C	0	0,0
QUÍMICA INTERMEDIA	ORGÁNICOS DIVERSOS (3)	2A	2	3,6
	FIBRAS SINTÉTICAS O ARTIFICIALES (2)	2B	1	1,8
	INORGÁNICOS DIVERSOS (10)	2C	9	16,1
QUÍMICA DIVERSA	RESINAS, AUXILIARES Y PLASTIFICANTES (7)	3A	6	10,7
	ESPECIALIDADES (12)	3B	9	16,1
	PRODUCTOS FINALES (29)	3C	14	25,0
PRODUCTOS RELACIONADOS (6)		PR	3	5,4
COMERCIO Y SERVICIOS (22)		C&S	8	14,3
		TOTAL	56	100,0

(No.) = MIEMBROS EN ESTE SUBSEGMENTO

30/08/2004	IND	C&S	Total
Encuestas enviadas	72	16	88
Recibidas	48	8	56
% Recibidas/Enviadas	66,7%	50,0%	63,6%



CONCLUSIONES GENERALES

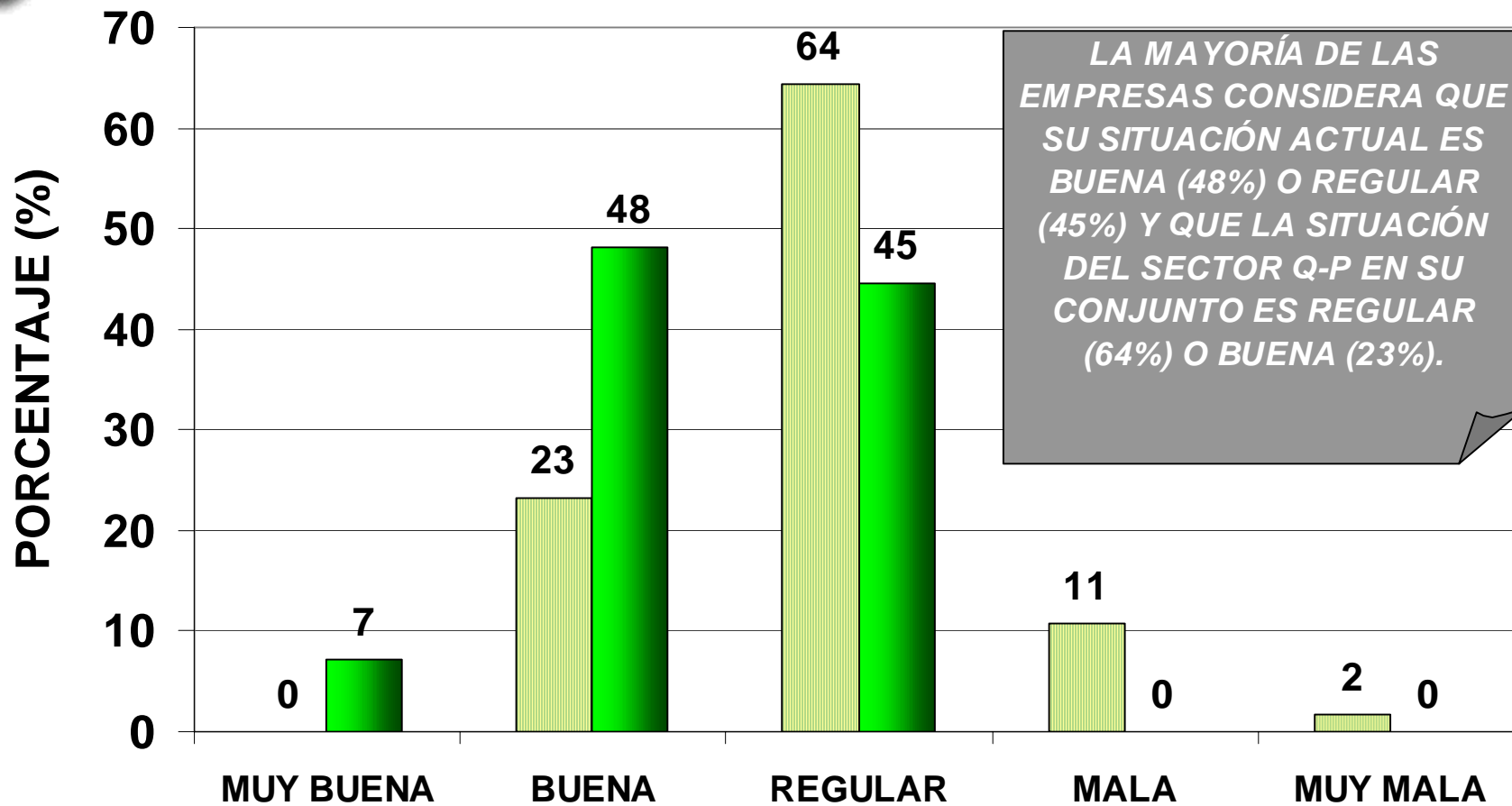
EL ANÁLISIS DE LOS RESULTADOS DE LAS VENTAS Y LA PRODUCCIÓN, ASÍ COMO DEL RESTO DE LAS CIFRAS DERIVADAS DE COMPARAR EL DESEMPEÑO EN EL I SEMESTRE DE 2004 RESPECTO AL I SEMESTRE DE 2003, EVIDENCIAN EL EFECTO REBOTE DE LA ECONOMÍA, COMO RESULTANTE DE PASAR DE UN NIVEL DE DEPRESIÓN MAYOR A OTRO MENOR, MANTENIÉNDOSE UNA BAJA UTILIZACIÓN DE LOS RECURSOS (EL 44 % DE LAS EMPRESAS UTILIZÓ MENOS DEL 60 % DE SU CAPACIDAD INSTALADA). NO OBSTANTE, EL 70 % DE LAS EMPRESAS ESPERA UNA RECUPERACIÓN DE LA DEMANDA PARA EL II SEMESTRE DE 2004; ASIMISMO, LA MAYORÍA (64 %) ESPERA QUE LA SITUACIÓN GENERAL MEJORE EN EL I SEMESTRE DE 2005.

EN CUANTO A LAS INVERSIONES, LA CASI TOTALIDAD (95 %) DE LAS EMPRESAS DEL SECTOR QUÍMICO-PETROQUÍMICO SÓLO EFECTUÓ INVERSIONES OPERATIVAS O NO EFECTUÓ INVERSIÓN ALGUNA Y NO SE VISLUMBRAN EXPECTATIVAS QUE PERMITAN EL CABAL APROVECHAMIENTO DE LAS VENTAJAS COMPARATIVAS DEL PAÍS.

LA MUESTRA DE 56 EMPRESAS REFLEJA QUE EL 63 % MANTIENE ACTIVIDAD EXPORTADORA Y QUE LAS EXPORTACIONES DEL I SEM-2004 REPUNTARON RESPECTO AL I SEM. 2003; NO OBSTANTE, ES OPINIÓN DE LA MAYORÍA (83 %), QUE NO HABRÁ UNA RECUPERACIÓN IMPORTANTE DE LAS EXPORTACIONES A CORTO PLAZO. EL 89 % DE LAS EMPRESAS EXPORTA HACIA LA COMUNIDAD ANDINA EL 58 % DEL TOTAL DE LAS EXPORTACIONES DEL SECTOR.



COYUNTURA II SEM. 2004 - SECTOR QUÍMICO-PETROQUÍMICO SITUACIÓN ACTUAL (56 Empresas)

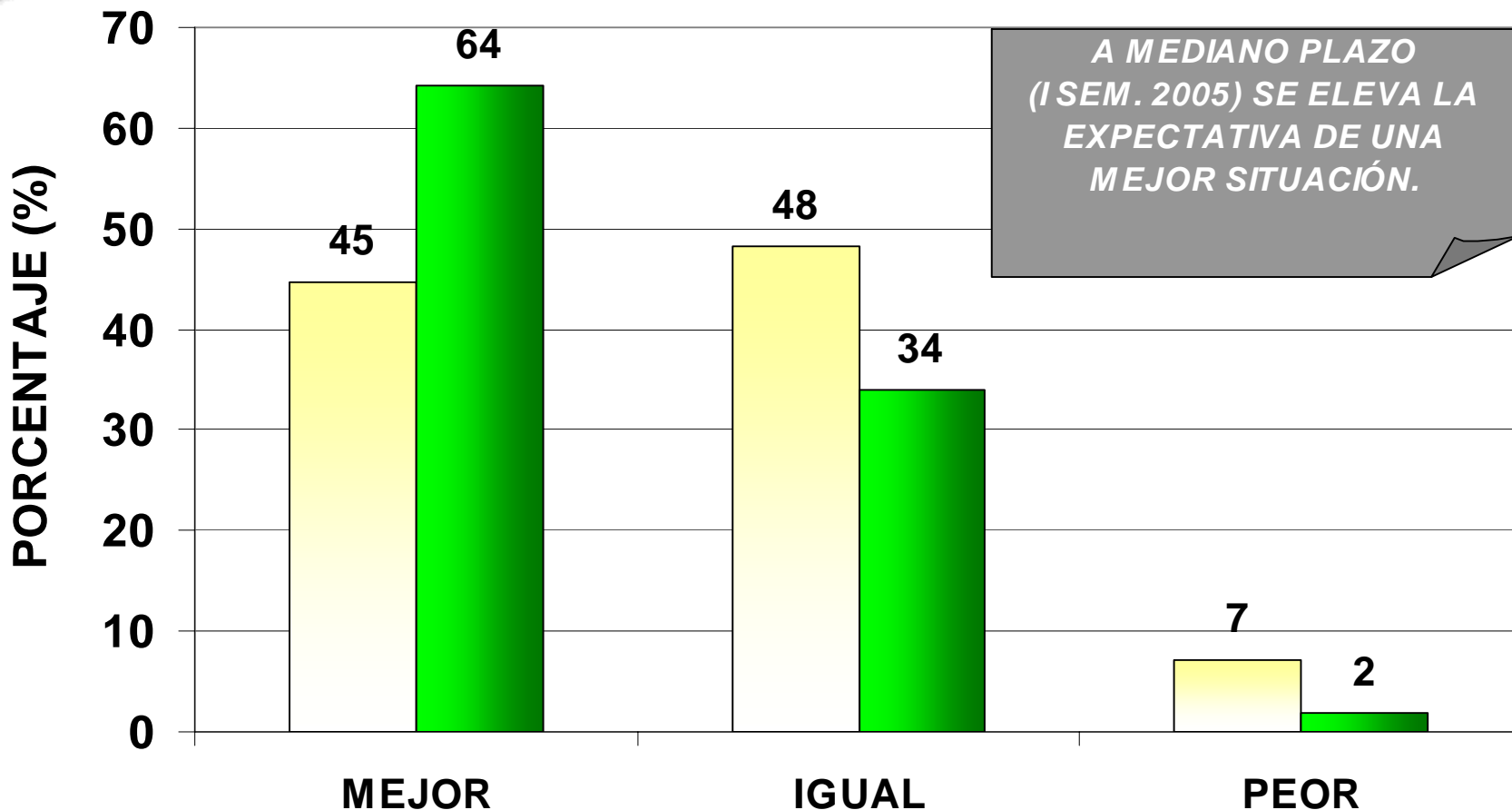


LA MAYORÍA DE LAS EMPRESAS CONSIDERA QUE SU SITUACIÓN ACTUAL ES BUENA (48%) O REGULAR (45%) Y QUE LA SITUACIÓN DEL SECTOR Q-P EN SU CONJUNTO ES REGULAR (64%) O BUENA (23%).

- ¿CÓMO CONSIDERA LA SITUACIÓN ACTUAL DEL SECTOR Q-P?
- ¿CÓMO CONSIDERA LA SITUACIÓN ACTUAL DE SU EMPRESA?



COYUNTURA II SEM. 2004 - SECTOR QUÍMICO-PETROQUÍMICO EXPECTATIVAS II SEM.2004 - I SEM.2005 (56 Empresas)

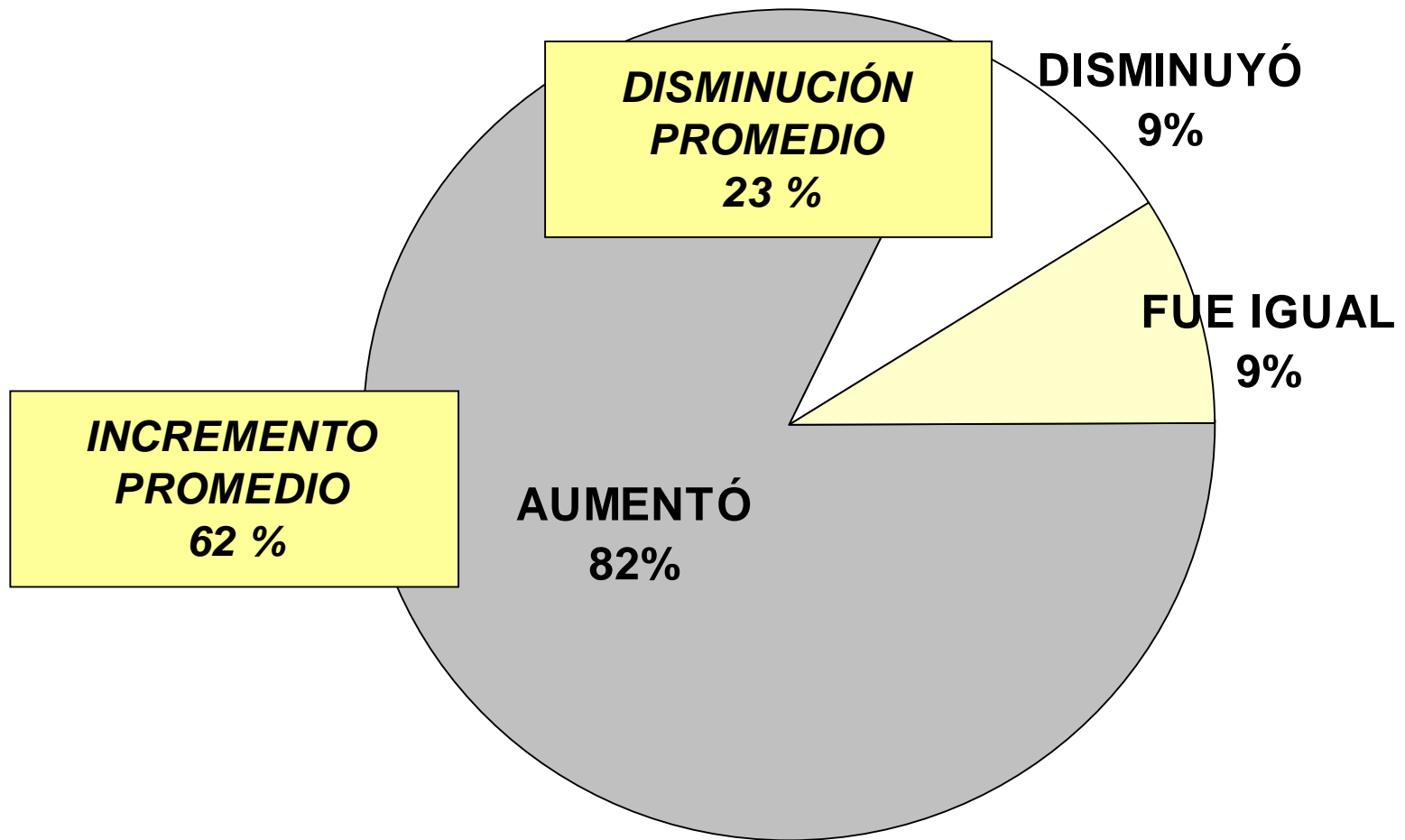


■ ¿CÚAL ES SU EXPECTATIVA PARA EL II SEM. 2004?

■ ¿CÚAL ES SU EXPECTATIVA PARA EL I SEM. 2005?



COYUNTURA II SEM. 2004 - SECTOR QUÍMICO-PETROQUÍMICO
VENTAS (Unidades)
VARIACIÓN % I SEM-2004 Vs I SEM-2003 (56 Empresas)

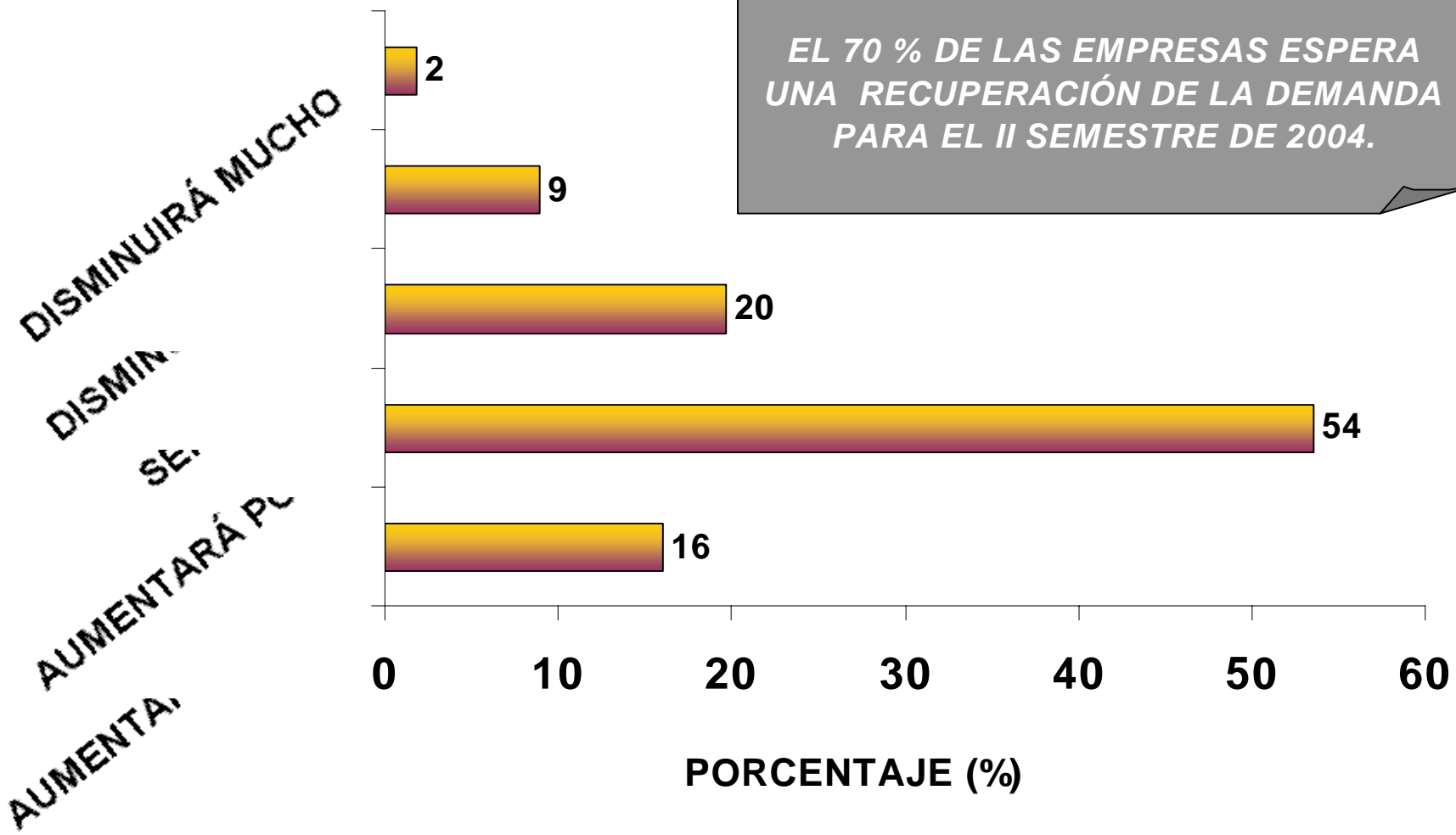




COYUNTURA II SEM. 2004 - SECTOR QUÍMICO-PETROQUÍMICO

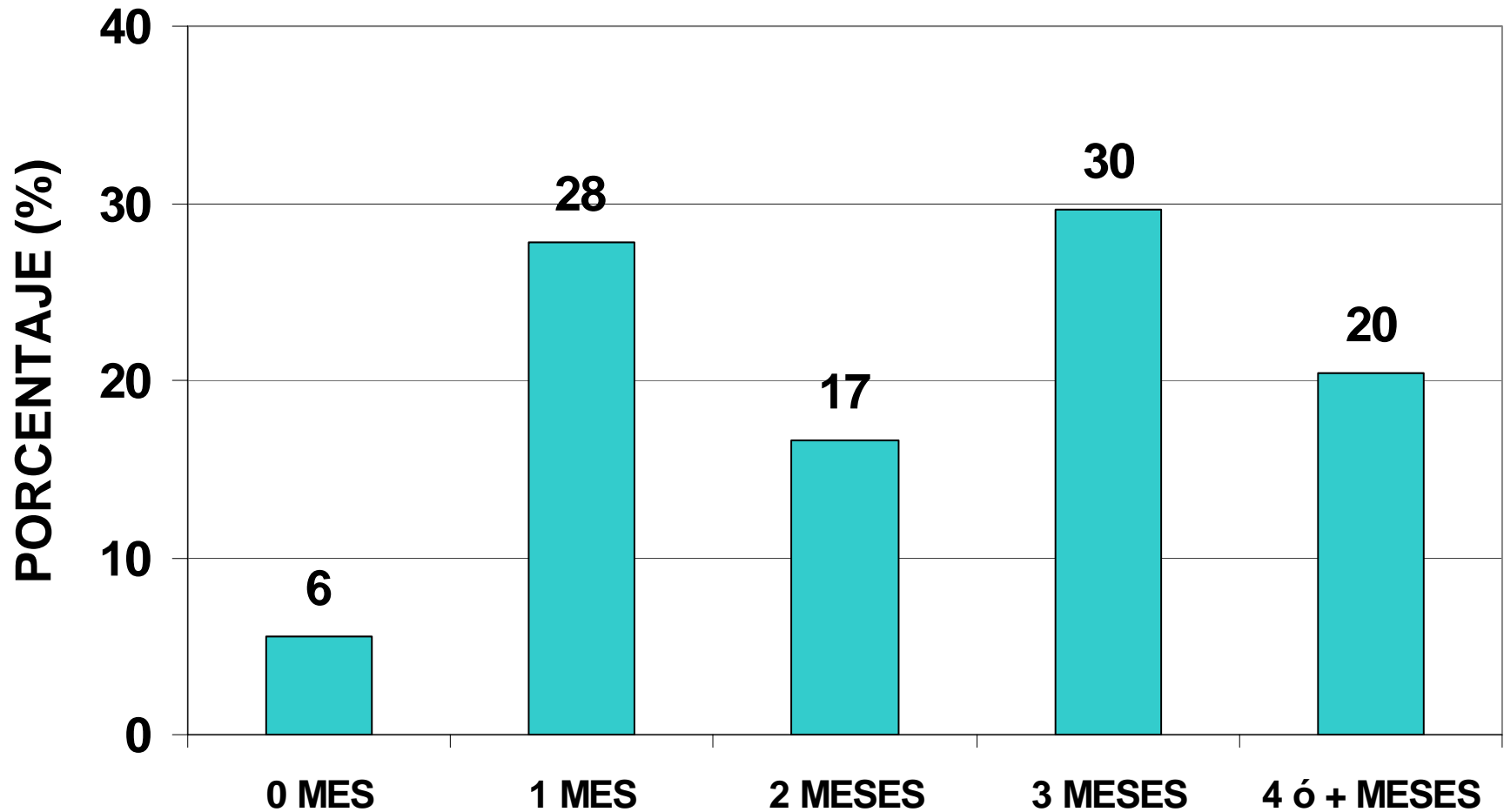
VENTAS (Unid.) - EXPECTATIVAS II SEM.2004 Vs II SEM.2003 (56 Empresas)

EL 70 % DE LAS EMPRESAS ESPERA UNA RECUPERACIÓN DE LA DEMANDA PARA EL II SEMESTRE DE 2004.



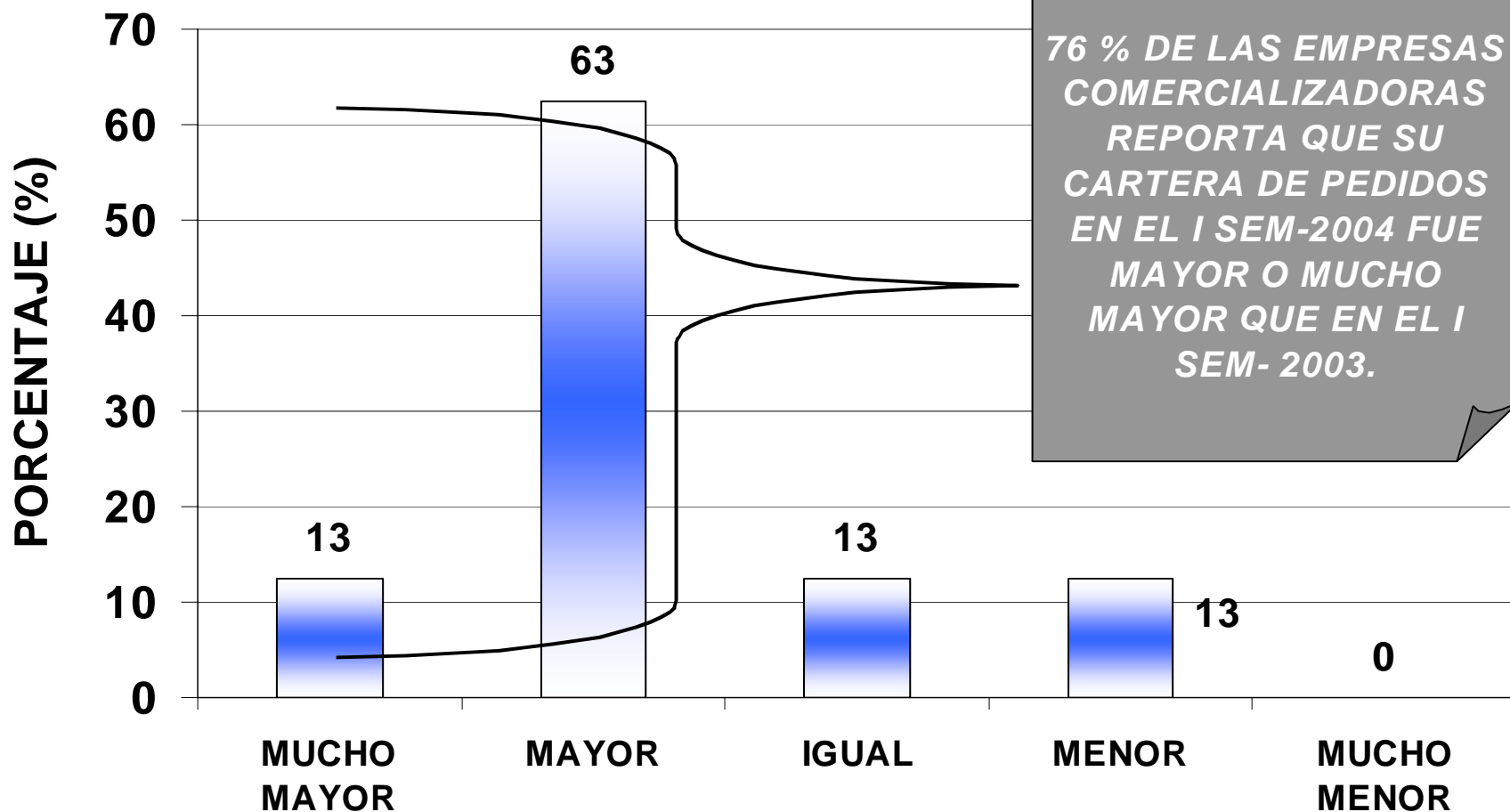


COYUNTURA II SEM. 2004 - SECTOR QUÍMICO-PETROQUÍMICO
TRABAJO ASEGURADO SEGÚN CARTERA DE
PEDIDOS (56 Empresas)





COYUNTURA II SEM. 2004 - SECTOR QUÍMICO-PETROQUÍMICO CARTERA DE PEDIDOS COMERCIO Q-P (8 Empresas)

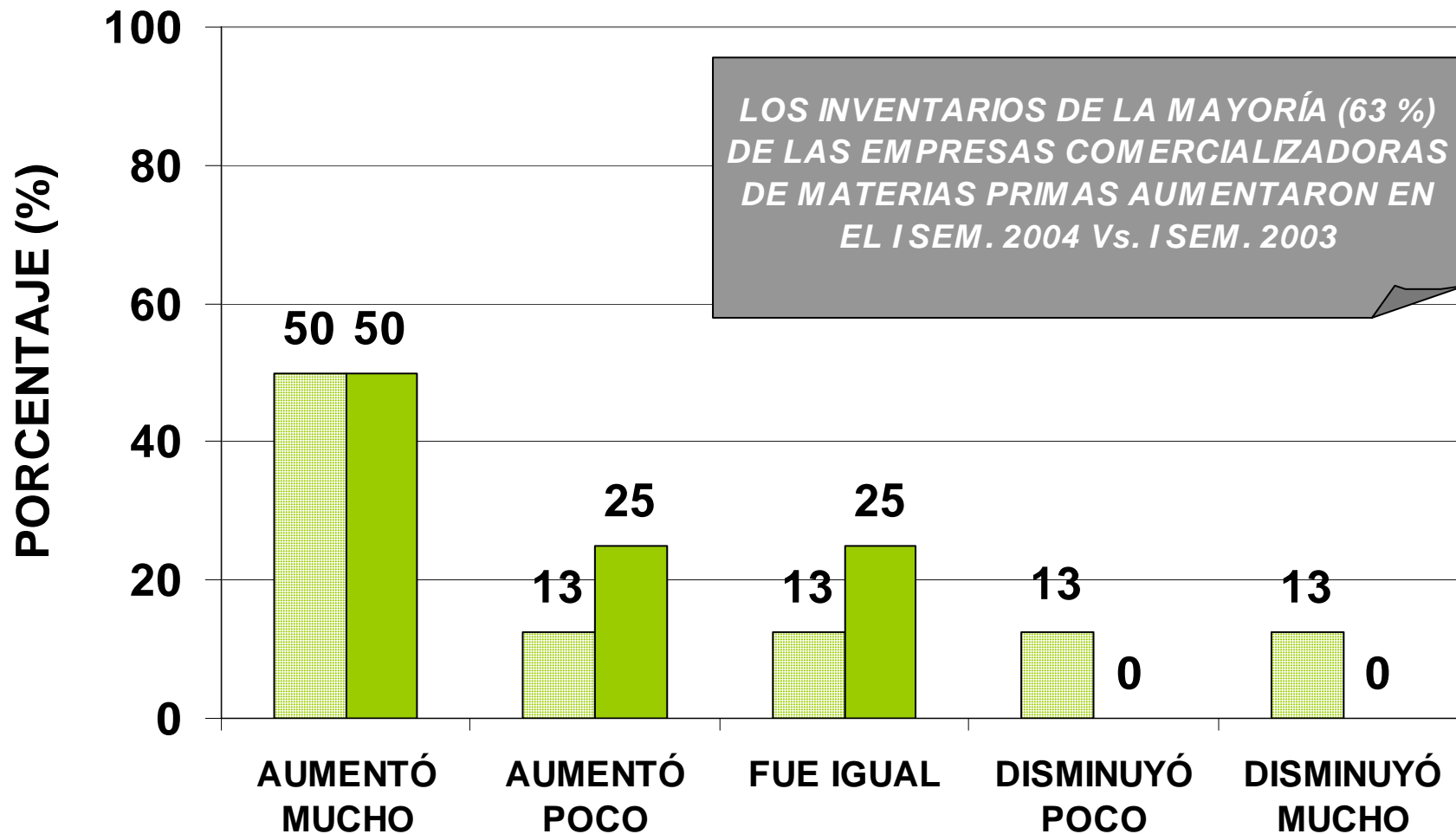


76 % DE LAS EMPRESAS COMERCIALIZADORAS REPORTA QUE SU CARTERA DE PEDIDOS EN EL I SEM-2004 FUE MAYOR O MUCHO MAYOR QUE EN EL I SEM- 2003.

VARIACIÓN % I SEM-2004 Vs I SEM-2003



COYUNTURA II SEM. 2004 - SECTOR QUÍMICO-PETROQUÍMICO INVENTARIOS (Unid.) COMERCIO Q-P (8 Empresas)

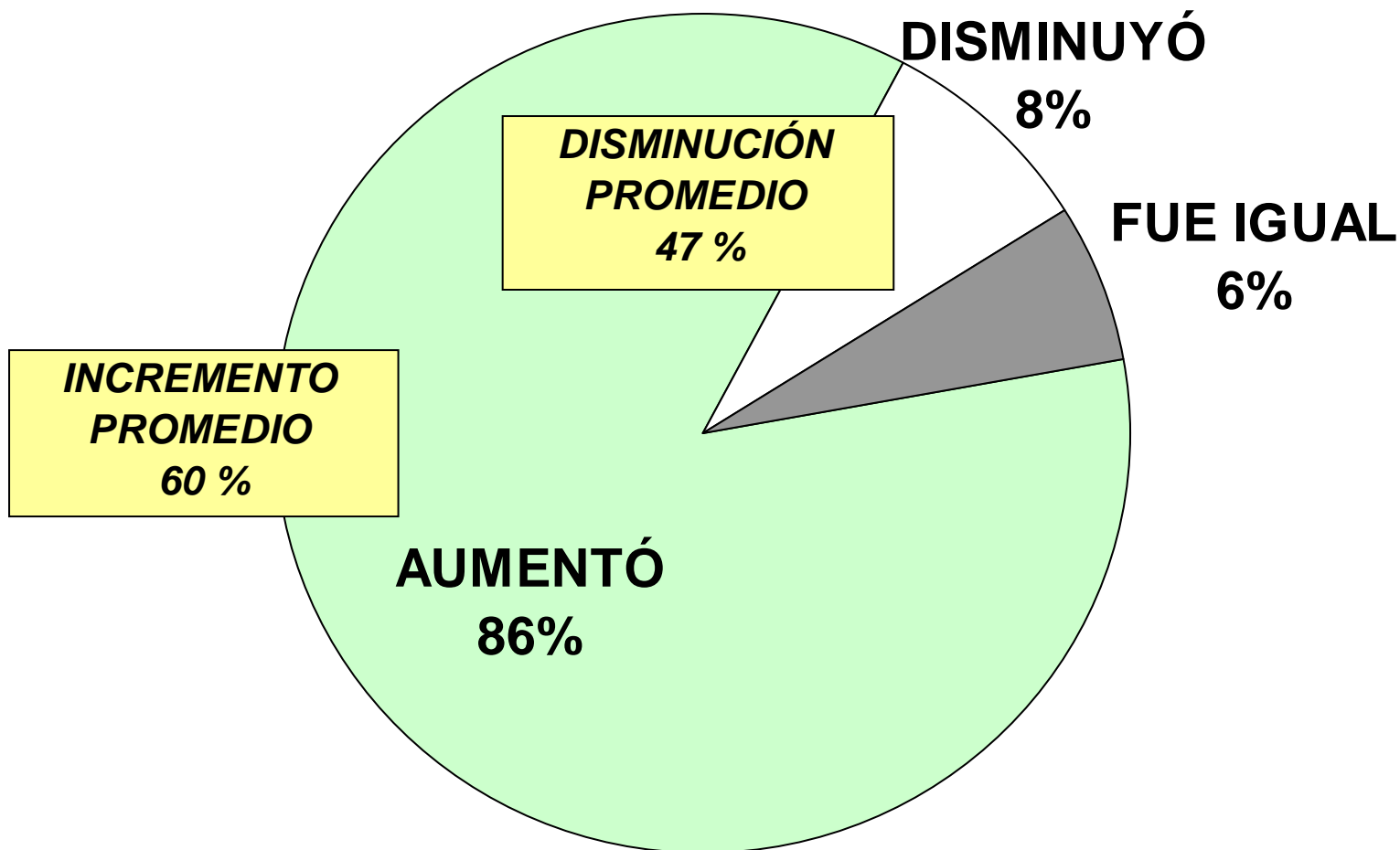


■ I SEM. 2004 Vs I SEM. 2003

■ I SEM. 2004 Vs II SEM. 2003



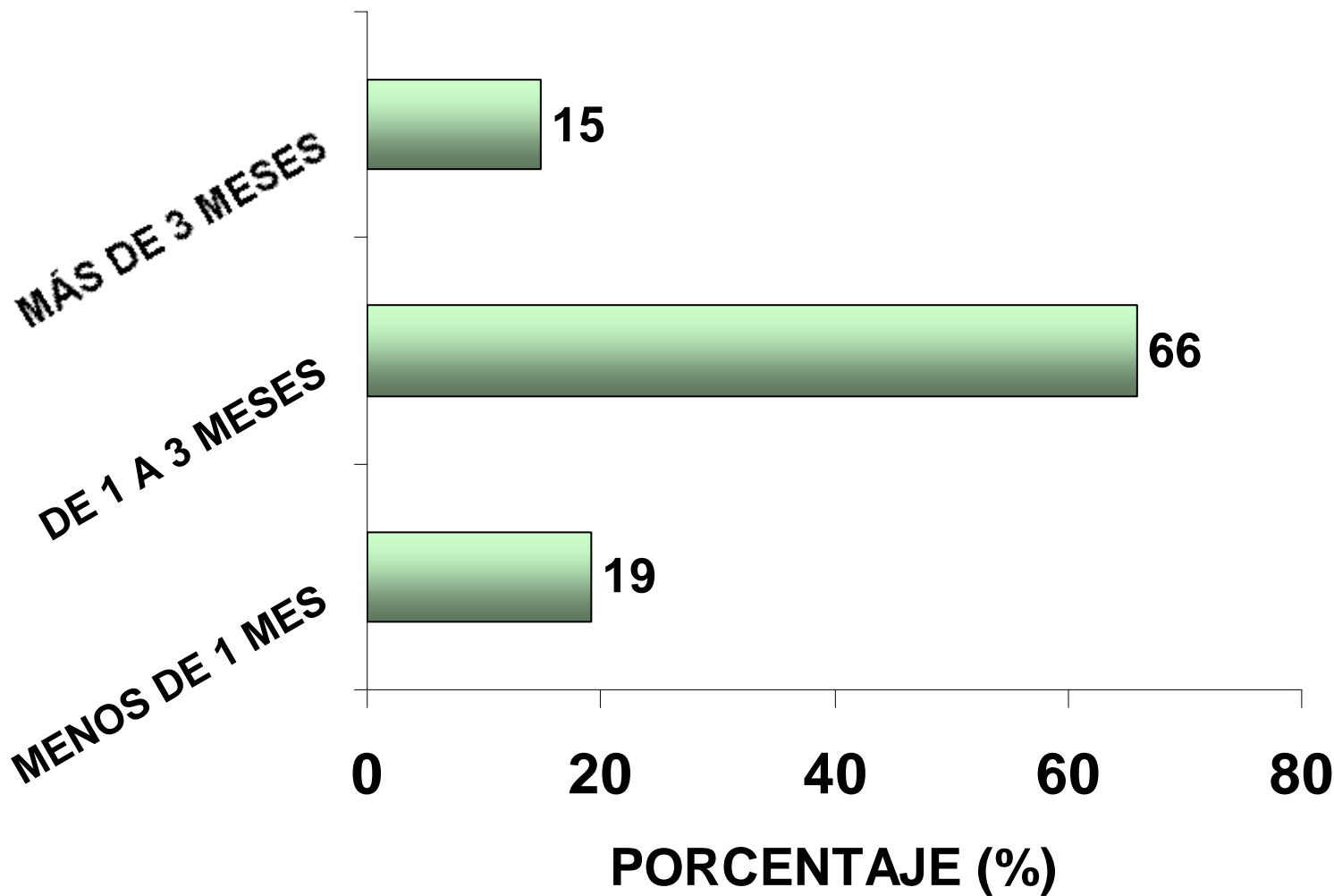
COYUNTURA II SEM. 2004 - SECTOR QUÍMICO-PETROQUÍMICO
PRODUCCIÓN (Unid.) - VARIACIÓN % I SEM-2004
Vs I SEM-2003 (48 Empresas)





COYUNTURA II SEM. 2004 - SECTOR QUÍMICO-PETROQUÍMICO

MESES DE PRODUCCIÓN SEGÚN INVENTARIOS DE MATERIAS PRIMAS (47 Empresas)

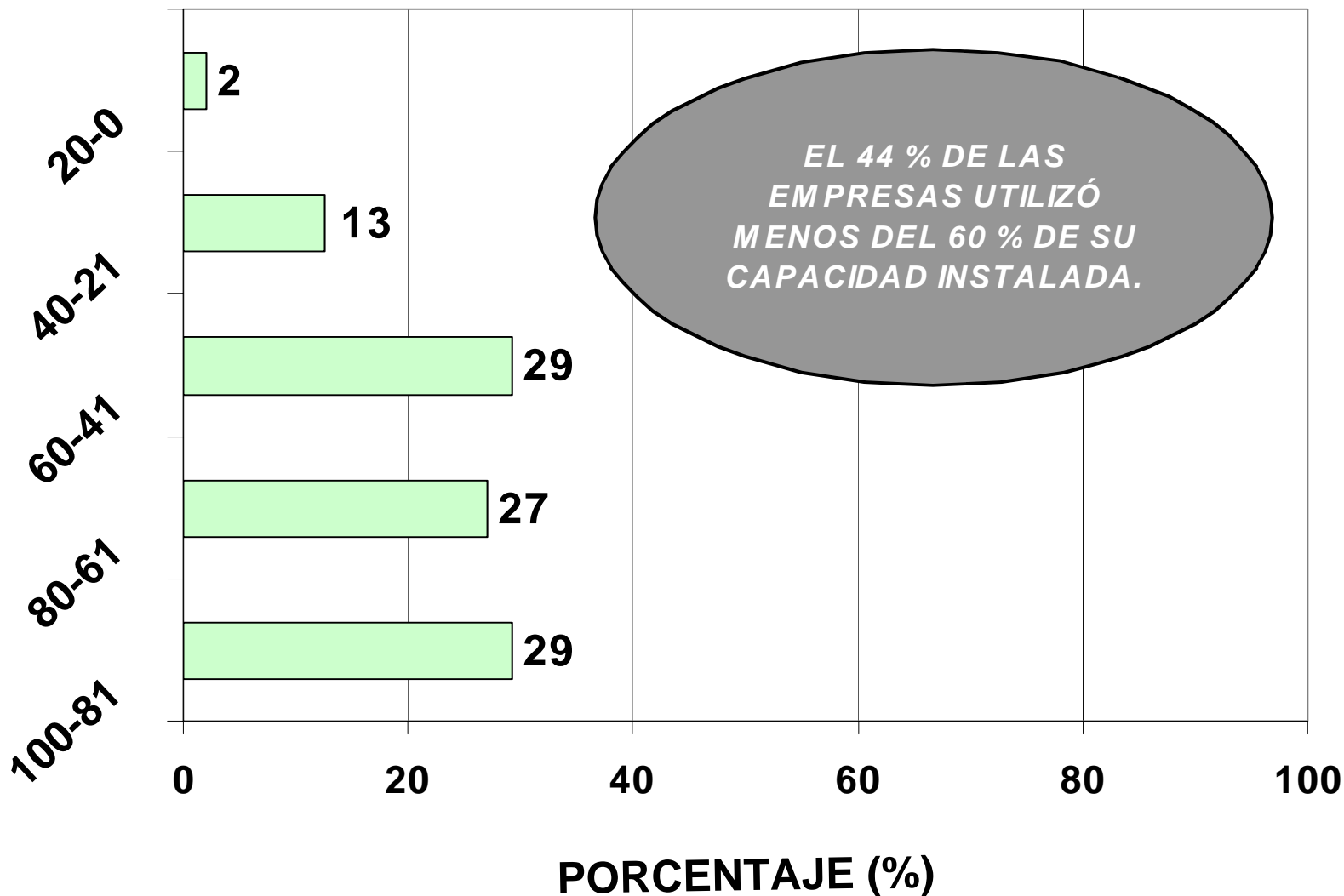




COYUNTURA II SEM. 2004 - SECTOR QUÍMICO-PETROQUÍMICO

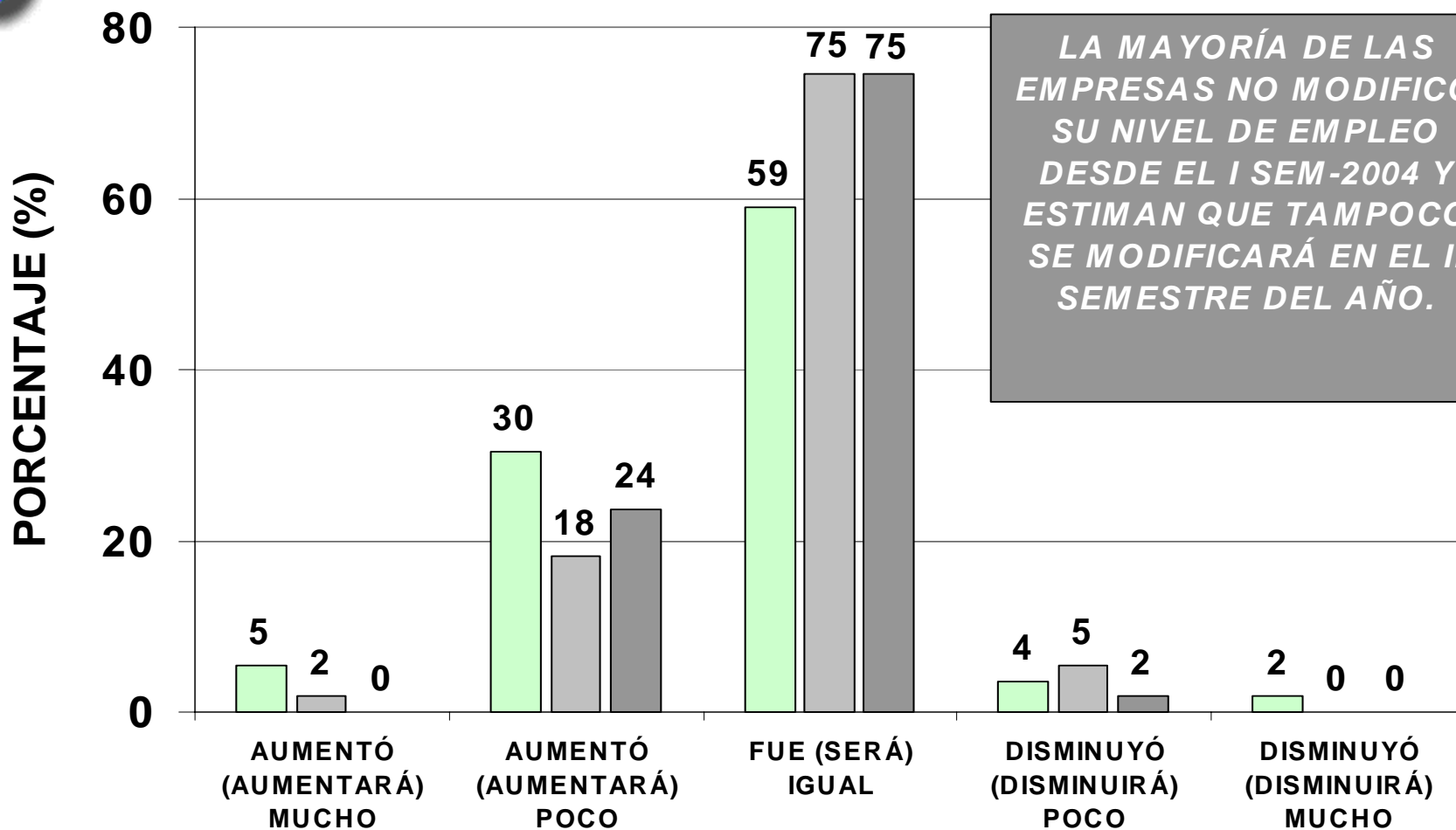
CAPACIDAD UTILIZADA I SEM. 2004

(48 Empresas)





COYUNTURA II SEM. 2004 - SECTOR QUÍMICO-PETROQUÍMICO EMPLEO (56 Empresas)

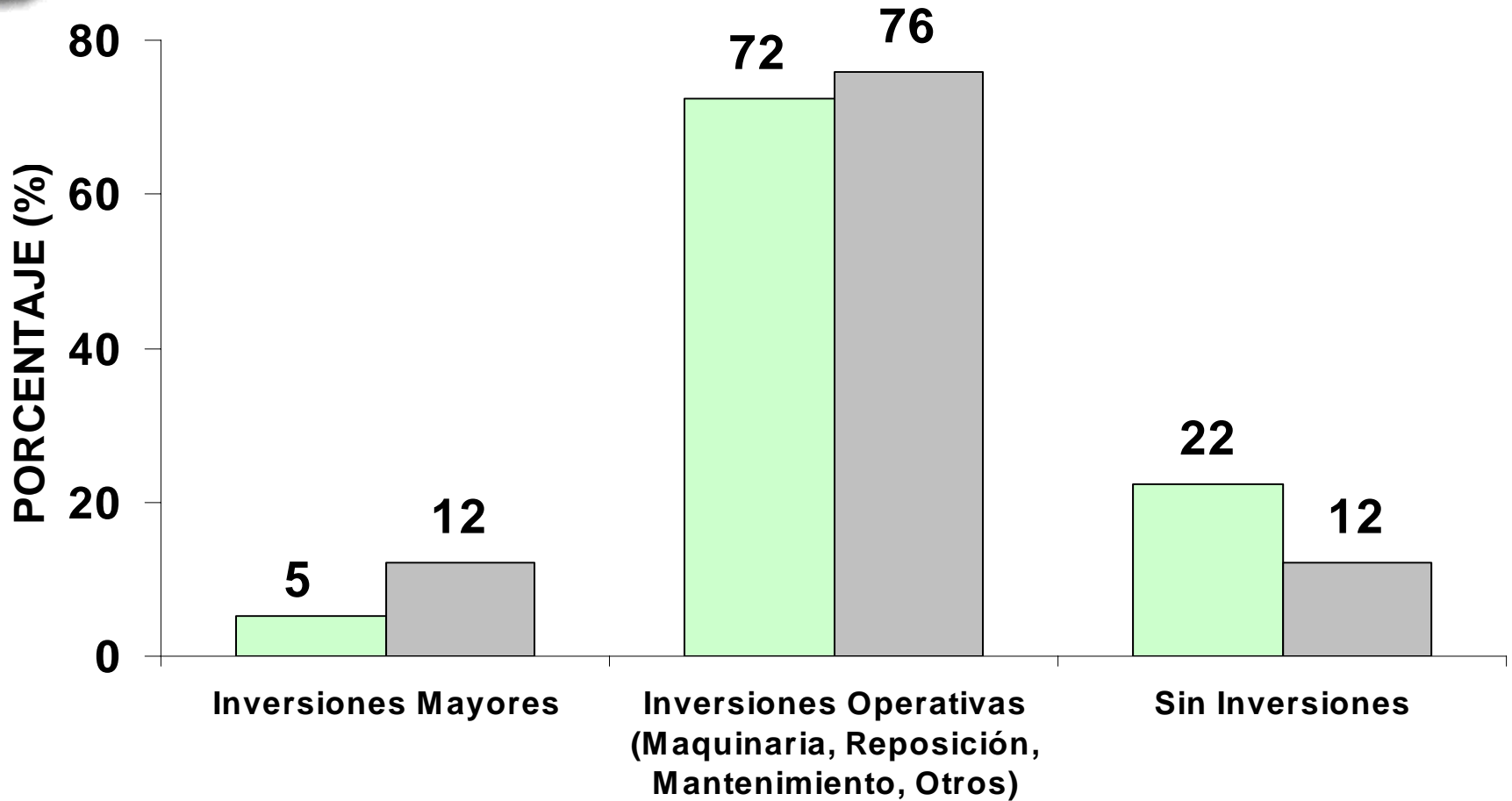


- VARIACIÓN % I SEM. 2004 Vs I SEM. 2003
- VARIACIÓN % I SEM. 2004 Vs II SEM. 2003
- PERSPECTIVAS II SEM. 2004 Vs II SEM. 2003



COYUNTURA II SEM. 2004 - SECTOR QUÍMICO-PETROQUÍMICO

INVERSIONES - (56 Empresas)



■ INVERSIONES I SEM. 2004

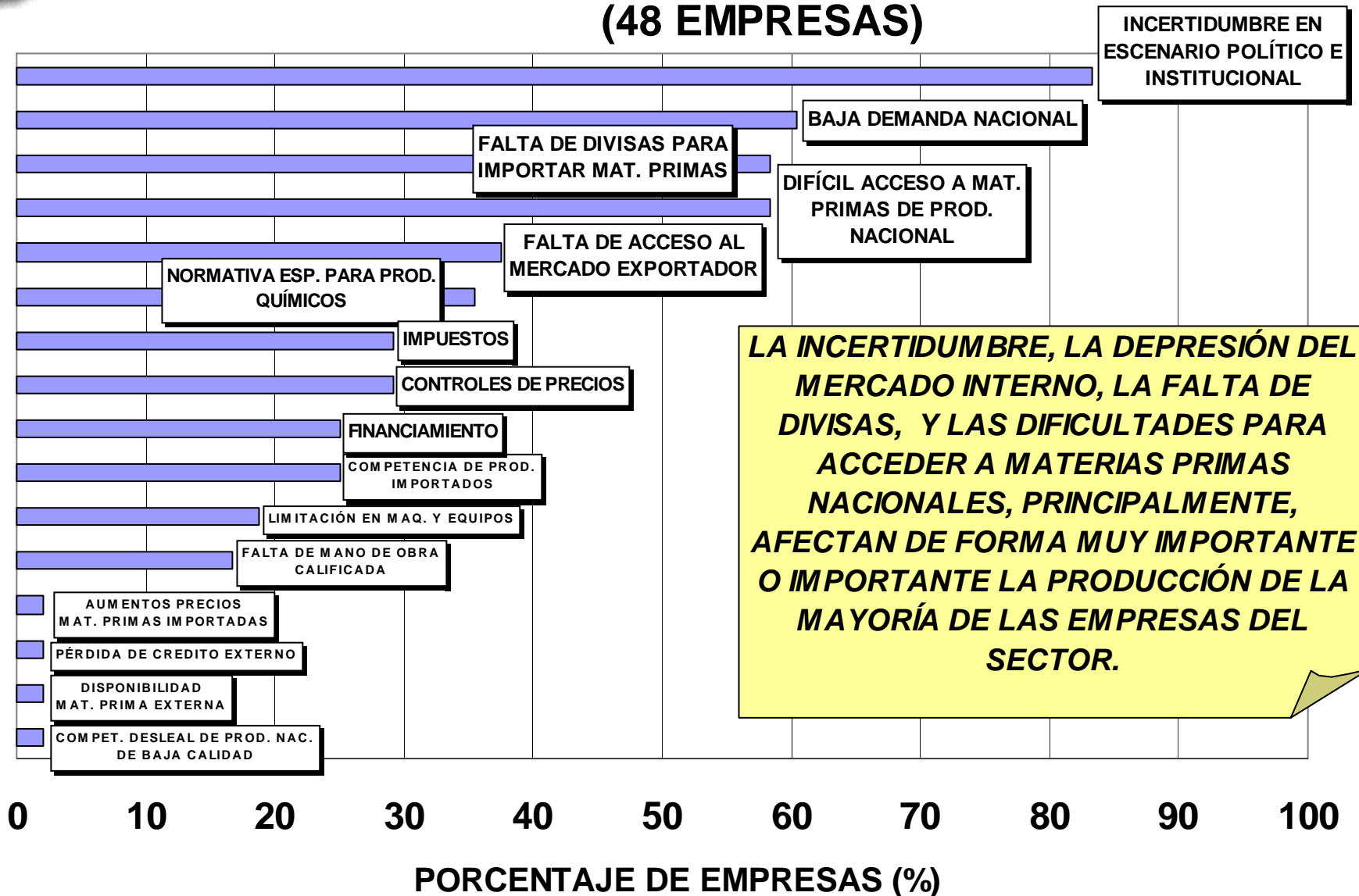
■ EXPECTATIVAS DE INVERSIÓN II SEM. 2004



COYUNTURA II SEM. 2004 - SECTOR QUÍMICO-PETROQUÍMICO

FACTORES RESTRICTIVOS DE LA PRODUCCIÓN

(48 EMPRESAS)

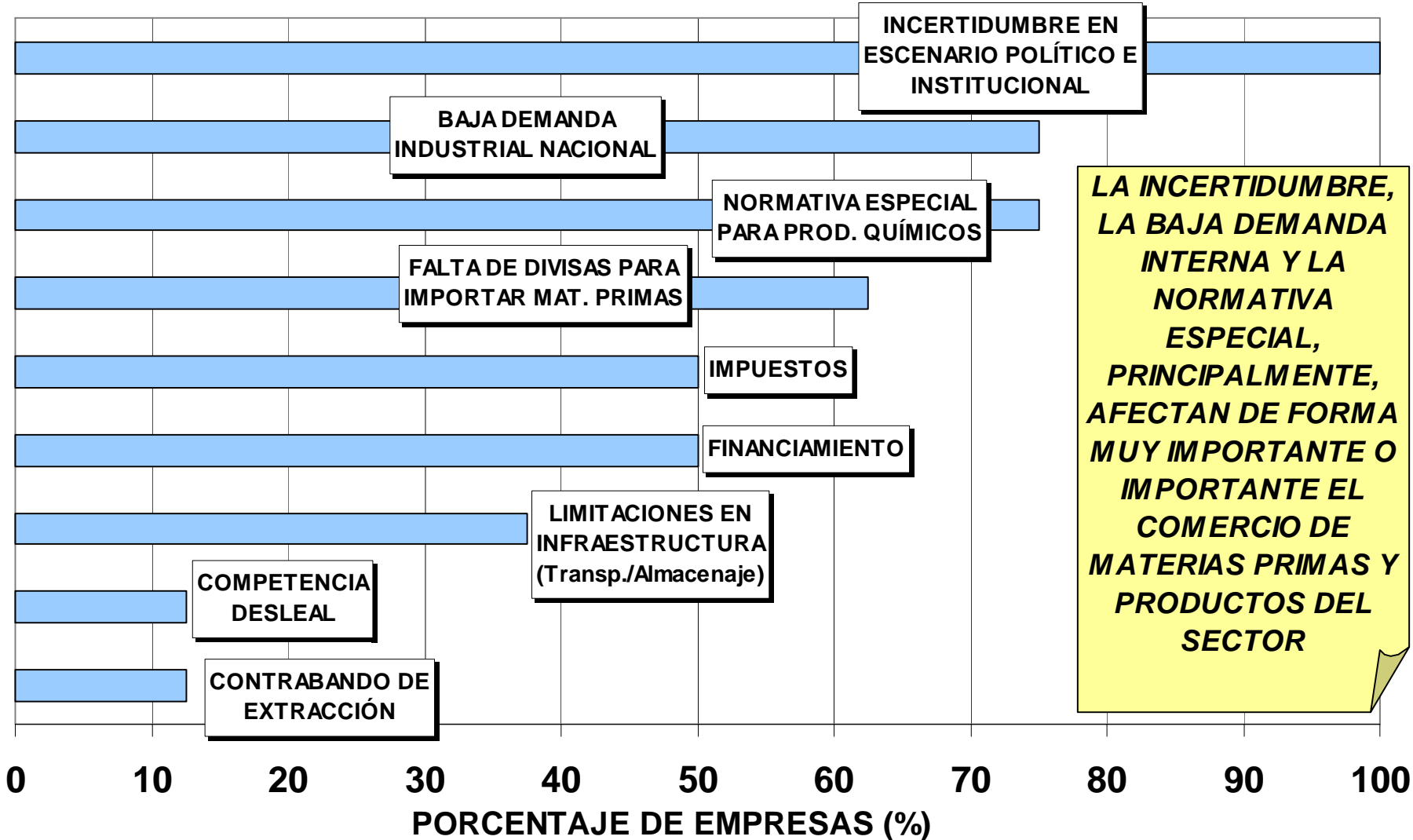




COYUNTURA II SEM. 2004 - SECTOR QUÍMICO-PETROQUÍMICO

FACTORES RESTRICTIVOS DEL COMERCIO

(8 EMPRESAS)

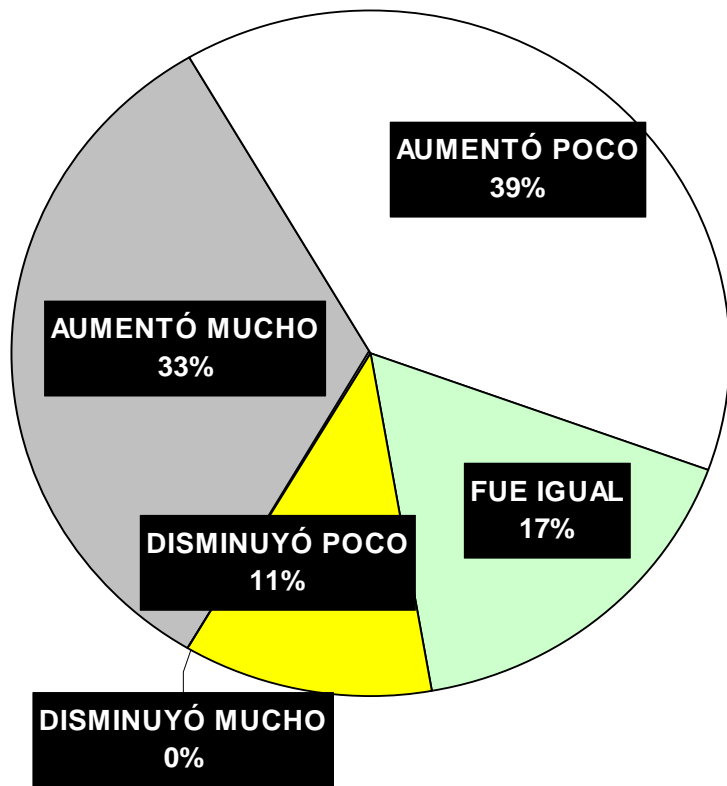


LA INCERTIDUMBRE, LA BAJA DEMANDA INTERNA Y LA NORMATIVA ESPECIAL, PRINCIPALMENTE, AFECTAN DE FORMA MUY IMPORTANTE O IMPORTANTE EL COMERCIO DE MATERIAS PRIMAS Y PRODUCTOS DEL SECTOR

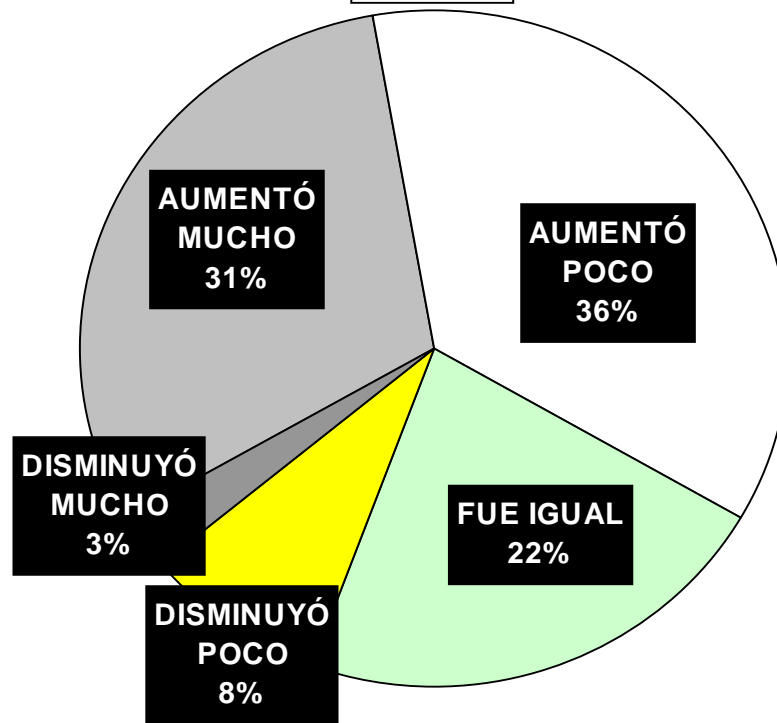


COYUNTURA II SEM. 2004 - SECTOR QUÍMICO-PETROQUÍMICO EXPORTACIONES - VARIACIÓN % TM Y USA \$ I SEM. 2004 Vs. I SEM. 2003 (35 EMPRESAS)

TM



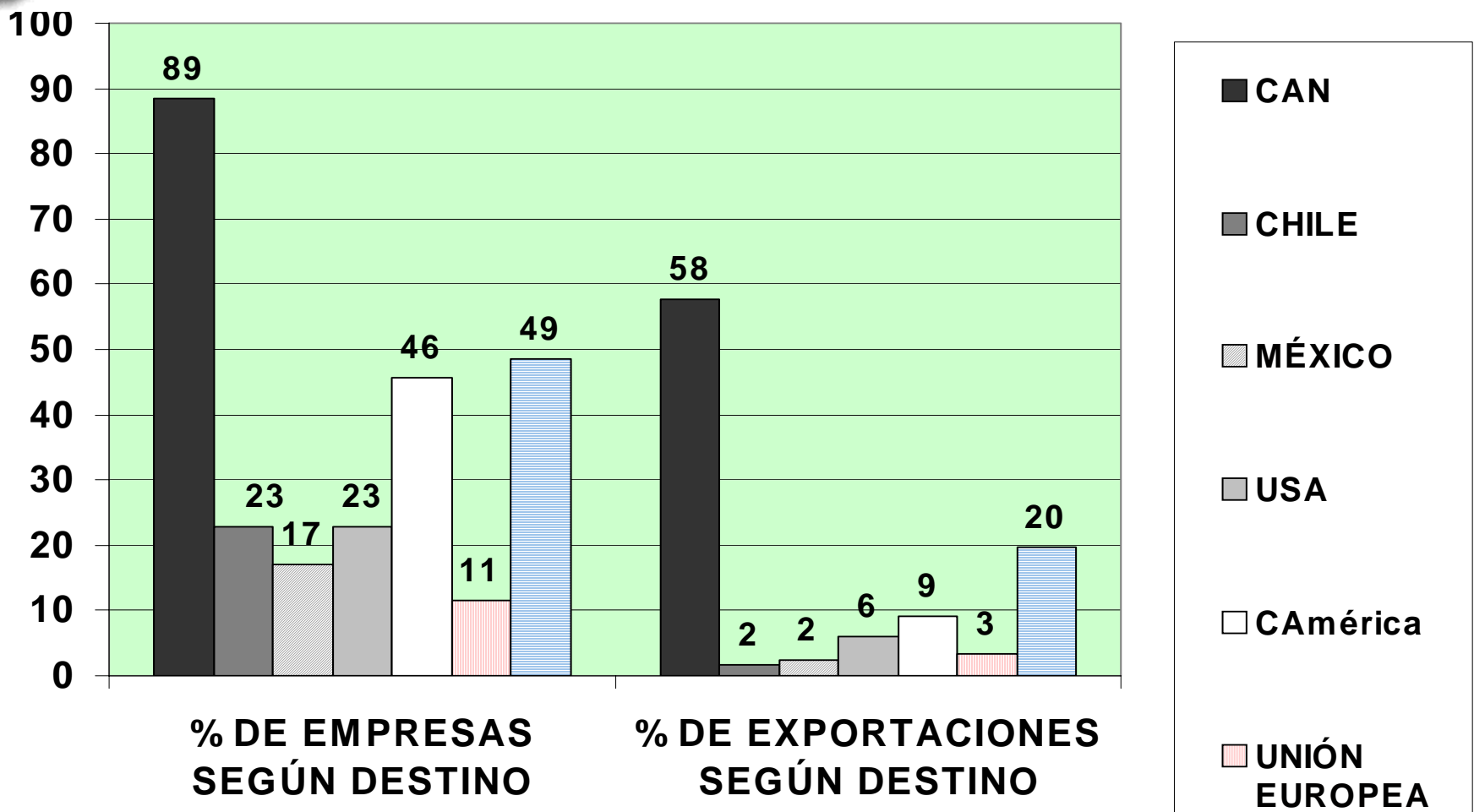
USA \$



LA MUESTRA REFLEJA QUE EL 63 % MANTIENE ACTIVIDAD EXPORTADORA



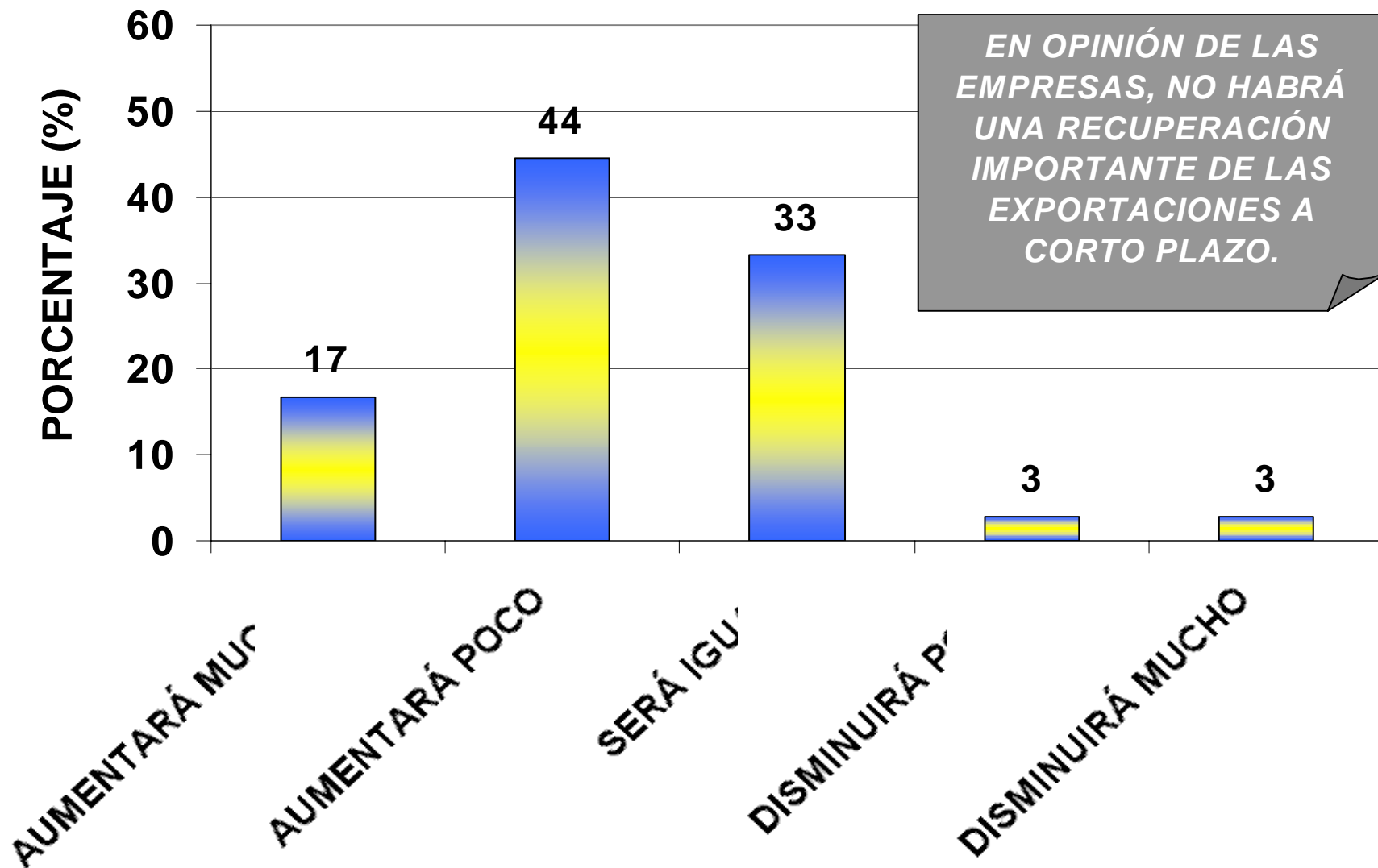
COYUNTURA II SEM. 2004 - SECTOR QUÍMICO-PETROQUÍMICO DESTINO DE LAS EXPORTACIONES (35 EMPRESAS)



LA COMUNIDAD ANDINA ES EL MERCADO MÁS IMPORTANTES DEL SECTOR Q-P.

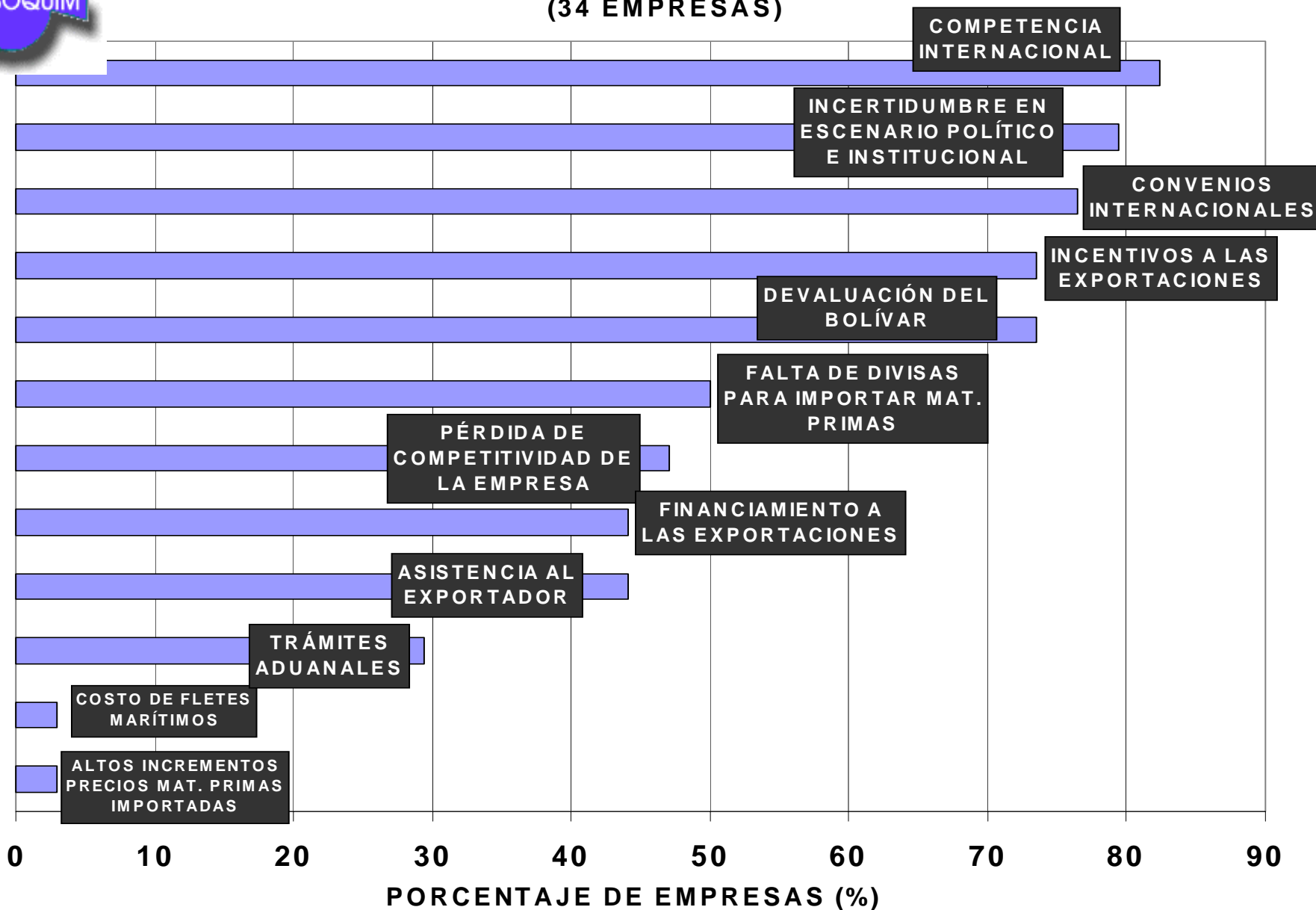


COYUNTURA II SEM. 2004 - SECTOR QUÍMICO-PETROQUÍMICO
EXPORTACIONES - EXPECTATIVAS
II SEM. 2004 Vs II SEM. 2003 - (35 Empresas)





COYUNTURA II SEM. 2004 - SECTOR QUÍMICO-PETROQUÍMICO
FACTORES QUE AFECTAN O ESTIMULAN LAS EXPORTACIONES
(34 EMPRESAS)





CIFRAS POR SEGMENTOS



SEGMENTOS	VENTAS EN UNIDADES				
	VARIACIÓN % I SEM-2004 Vs I SEM-2003				
	AUMENTARON		DISMINUYERON		IGUAL
	No.	% Prom.	No.	% Prom.	No.
PETROQUÍMICA	4	62	0	0	0
%	100				
QUÍMICA INTERMEDIA	11	58	1	23	0
%	92		8		0
QUÍMICA DIVERSA	24	52	3	21	3
%	80		10		10
C&S	5	104	1	30	1
%	71		14		14
PRODUCTOS RELACIONADOS	2	60	0	0	1
%	67				33



SEGMENTOS	PRODUCCIÓN UNIDADES				
	VARIACIÓN % I SEM-2004 Vs I SEM-2003				
	AUMENTÓ		DISMINUYÓ		IGUAL
	No.	% Prom.	No.	% Prom.	No.
PETROQUÍMICA	4	83	0	0	0
%	100				
QUÍMICA INTERMEDIA	11	29	0	0	1
%	92				8
QUÍMICA DIVERSA	24	66	4	47	1
%	83		14		3
PRODUCTOS RELACIONADOS	2	85	0	0	1
%	67				33



SEGMENTOS	CAPACIDAD UTILIZADA				
	CAPACIDAD UTILIZADA I SEMESTRE 2004 (%)				
	100-81	80-61	60-41	40-21	20-0
PETROQUÍMICA	2	2	0	0	0
%	50	50			
QUÍMICA INTERMEDIA	7	4	1	0	0
%	58	33	8		
QUÍMICA DIVERSA	5	6	11	6	1
%	17	21	38	21	3
PRODUCTOS RELACIONADOS	0	1	2	0	0
%	0	33	67	0	0



COMPARACIÓN CIFRAS HISTÓRICAS

ENCUESTAS DE COYUNTURA

I SEM. 2002

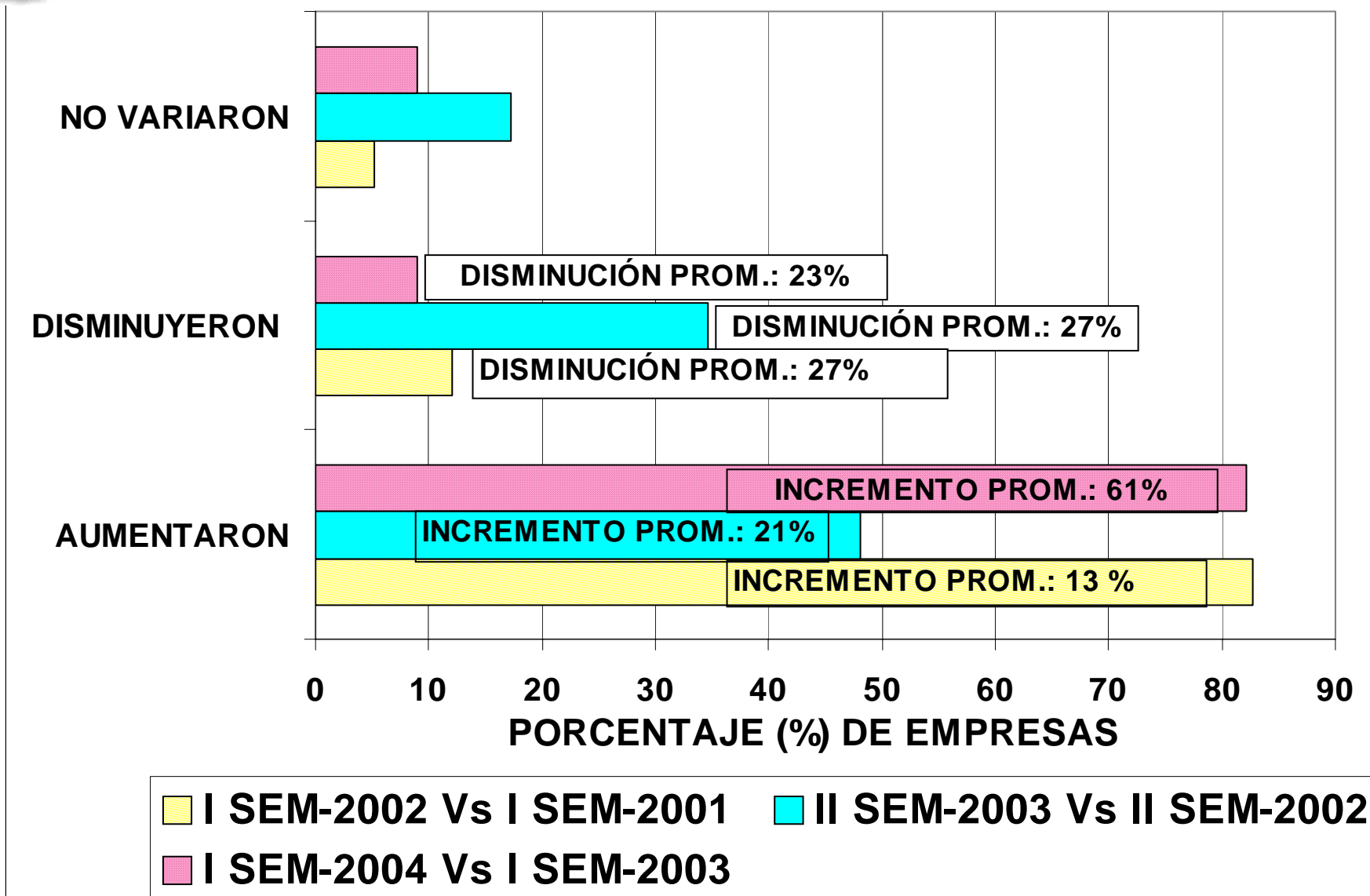
I SEM. 2004

II SEM. 2004



COYUNTURA II SEM.2004 - SECTOR QUÍMICO-PETROQUÍMICO

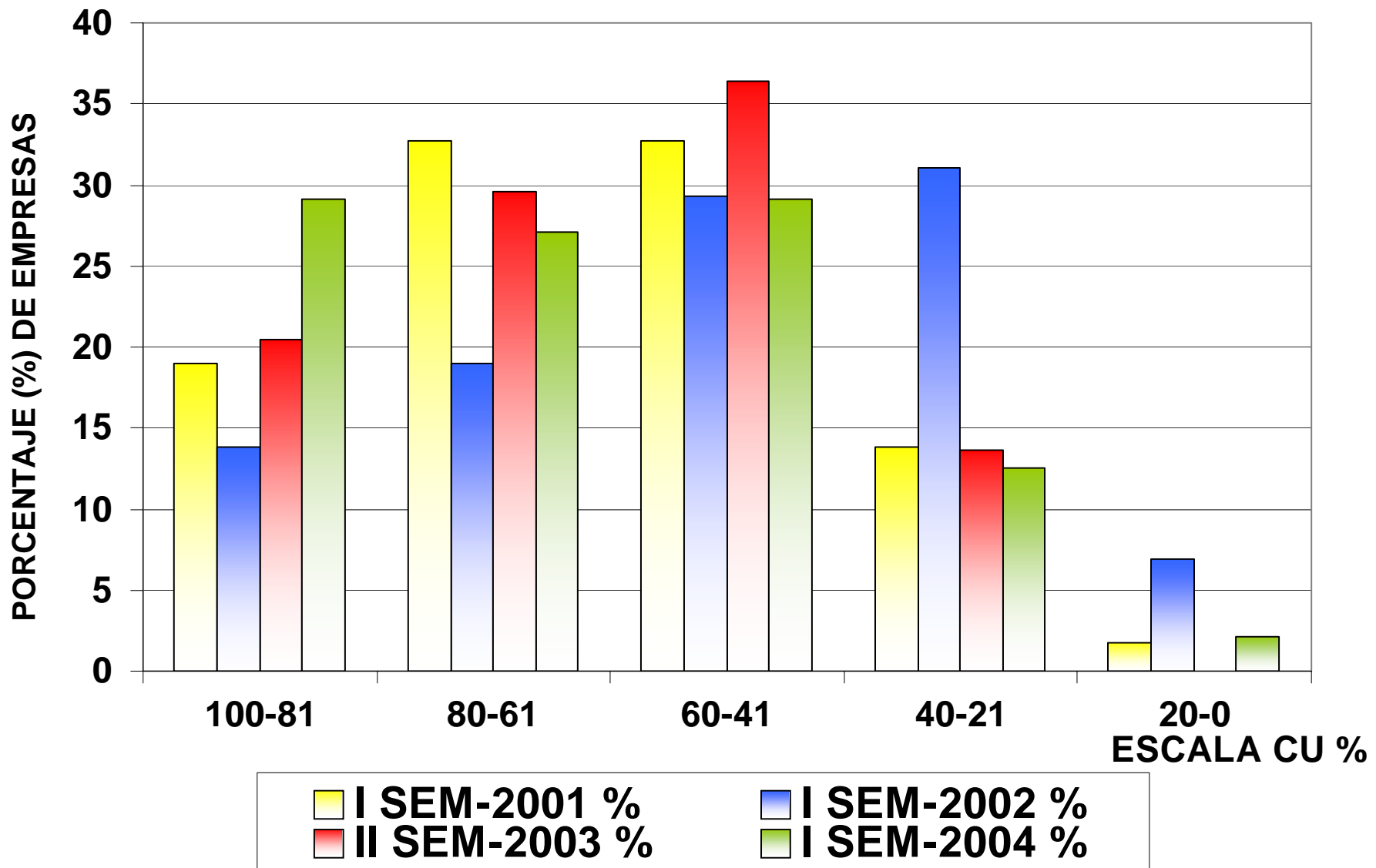
VARIACIÓN % DE LAS VENTAS (Unidades)





COYUNTURA II SEM.2004 - SECTOR QUÍMICO-PETROQUÍMICO

CAPACIDAD UTILIZADA (%)

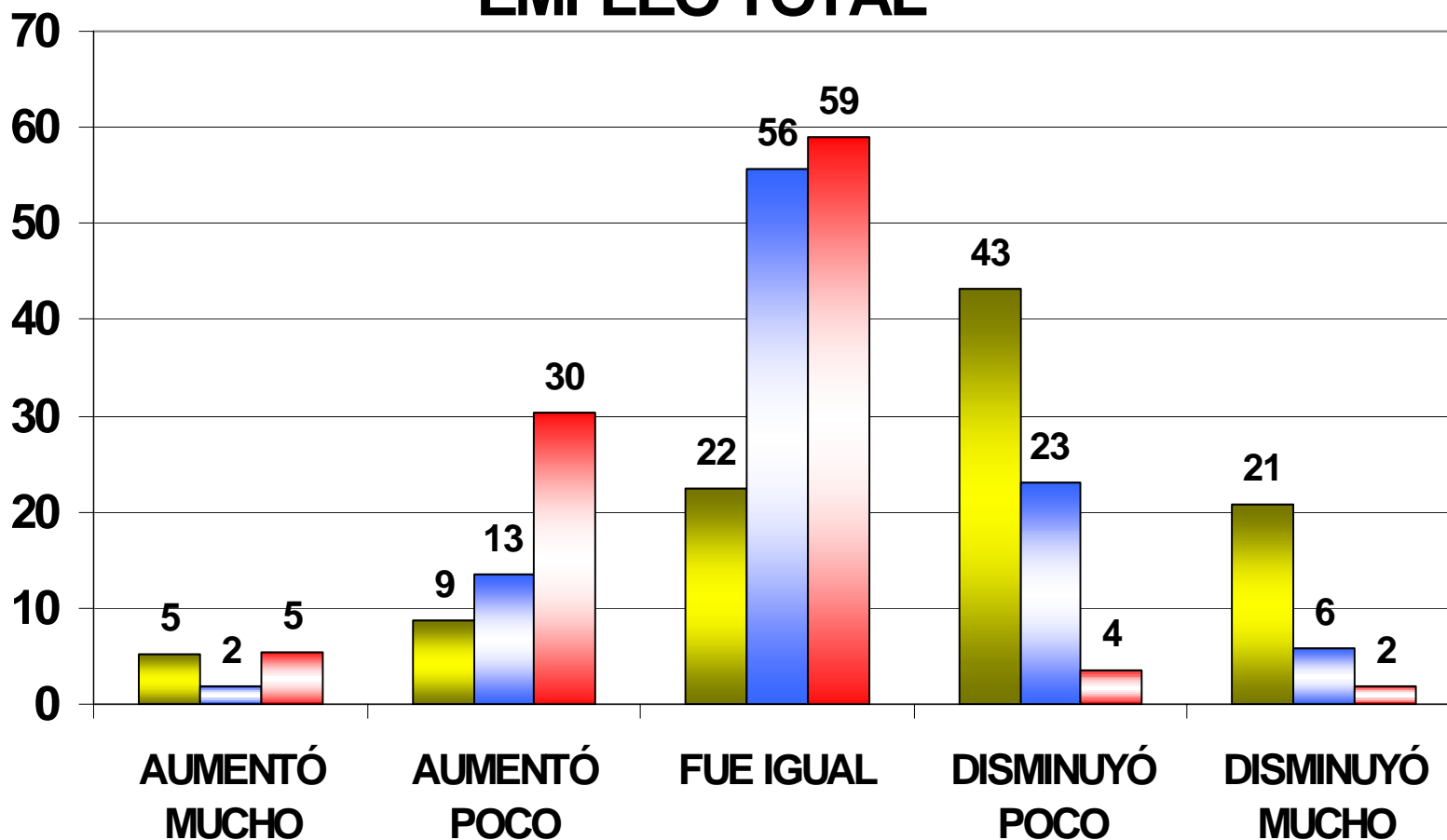




COYUNTURA II SEM.2004 - SECTOR QUÍMICO-PETROQUÍMICO

EMPLEO TOTAL

PORCENTAJE (%) DE EMPRESA

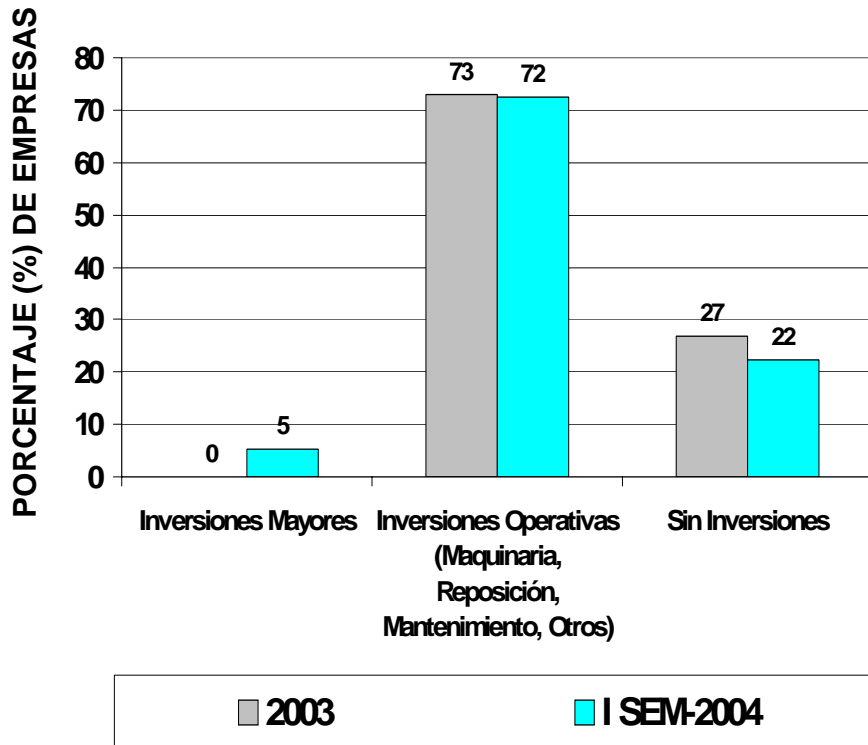


■ I SEM-2002 Vs I SEM-2001
■ II SEM-2003 Vs II SEM-2002
■ I SEM-2004 Vs I SEM-2003



COYUNTURA II SEM.2004 - SECTOR QUÍMICO-PETROQUÍMICO

INVERSIONES REALIZADAS



COYUNTURA II SEM.2004 - SECTOR QUÍMICO-PETROQUÍMICO

INVERSIONES - EXPECTATIVAS

