



ENCUESTA DE COYUNTURA SEMESTRAL I SEMESTRE 2005

SECTOR QUÍMICO–PETROQUÍMICO AFILIADO

Febrero 2005



MOTIVACIÓN

- La Encuesta de Coyuntura Semestral es el instrumento que permite a ASOQUIM el monitoreo de las principales variables que afectan al sector químico–petroquímico, para proveer a la asociación y a las empresas de los elementos de juicio que propicien la toma oportuna de decisiones.
- Asimismo, a través de los medios de comunicación mantenemos informada a la población en general de la situación del sector.



METODOLOGÍA

- Encuesta de coyuntura vías electrónica y fax.
- Indicadores:
 - » Situación actual. Expectativas.
 - » Ventas. Expectativas. Trabajo S/Pedidos.
 - » Comercio: Cartera de Pedidos, Inventarios.
 - » Inventarios de materias primas.
 - » Producción. Meses de producción.
 - » Capacidad Utilizada.
 - » Empleo.
 - » Inversiones: realizadas, expectativas.
 - » Factores restrictivos de la producción y del comercio.
 - » Exportaciones: Destinos, Expectativas, Factores.
 - » Cifras por Segmentos Químicos.
 - » Cifras históricas.
- La encuestas recibidas conforman una muestra representativa que incluye todos los segmentos y subsegmentos del sector químico–petroquímico venezolano, así como al comercio y empresas relacionadas.

MUESTRA

COYUNTURA I SEMESTRE 2005

CONFORMACIÓN DE LA MUESTRA

SEGMENTOS	SUBSEGMENTOS	SUBSEG	MUESTRA	%
PETROQUÍMICA	OLEFINAS Y RESINAS TERMOPLÁSTICAS (5)	1A	2	4
	PETROQUÍMICOS BÁSICOS (3)	1B	1	2
	INORGÁNICOS BÁSICOS Y FERTILIZANTES (0)	1C	0	0
QUÍMICA INTERMEDIA	ORGÁNICOS DIVERSOS (4)	2A	2	4
	FIBRAS SINTÉTICAS O ARTIFICIALES (2)	2B	1	2
	INORGÁNICOS DIVERSOS (1 2)	2C	8	16
QUÍMICA DIVERSA	RESINAS, AUXILIARES Y PLASTIFICANTES (6)	3A	4	8
	ESPECIALIDADES (1 2)	3B	6	12
	PRODUCTOS FINALES (29)	3C	11	22
PRODUCTOS RELACIONADOS (7)		PR	5	10
COMERCIO Y SERVICIOS (24)		C&S	11	22
		TOTAL	51	100

(No.) = MIEMBROS EN ESTE SUBSEGMENTO



CONCLUSIONES GENERALES

EL DESEMPEÑO DEL SECTOR QUÍMICO-PETROQUÍMICO EN EL II SEM-2004 RESPECTO AL II SEM-2003, REFLEJA EL CRECIMIENTO DE LAS VENTAS Y LA PRODUCCIÓN. LA MAYOR PARTE DE LAS EMPRESAS DEL SECTOR RECUPERÓ PARTE DE LA CAÍDA DE LA ECONOMÍA OCURRIDA EN EL 2003. LA MAYORÍA ESTIMA QUE SU SITUACIÓN Y LA DEL SECTOR EN SU CONJUNTO ES BUENA O REGULAR, Y QUE MEJORARÁ DURANTE 2005.

MÁS DEL 60 % DE LAS EMPRESAS PRODUCTORAS UTILIZÓ POR ENCIMA DEL 60 % DE SU CAPACIDAD INSTALADA. A SU VEZ, LAS EMPRESAS DEL SECTOR COMERCIO QUÍMICO-PETROQUÍMICO, RECUPERARON POCO O MUCHO SUS INVENTARIOS EN UNIDADES.

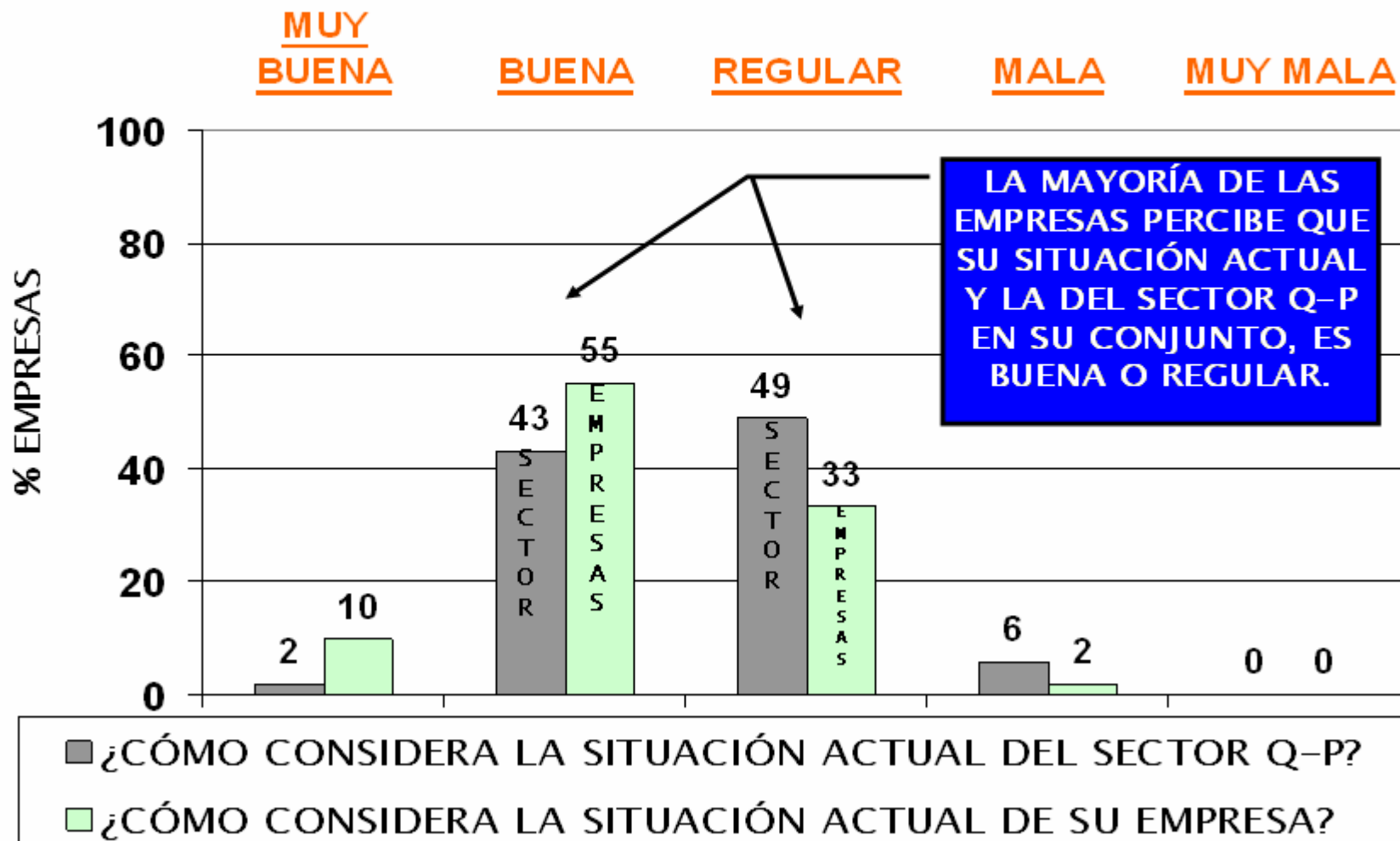
EN CUANTO A LAS INVERSIONES, LA MAYORÍA (92 %) DE LAS EMPRESAS DEL SECTOR QUÍMICO-PETROQUÍMICO SÓLO EFECTUÓ INVERSIONES OPERATIVAS EN 2004 Y EL 70 % REPETIRÁ ESTA SITUACIÓN EN 2005. NO OBSTANTE, SE EVIDENCIA UN PRESUNTO INCREMENTO DE LAS INVERSIONES MAYORES (25 %), BÁSICAS PARA LA EXPANSIÓN PRODUCTIVA DE ESTE SECTOR CAPITAL INTENSIVO.

LA FALTA DE DIVISAS, LA INCERTIDUMBRE, LA DEPRESIÓN DEL MERCADO INTERNO Y LAS DIFICULTADES PARA ACCEDER A MATERIAS PRIMAS NACIONALES, PRINCIPALMENTE, AFECTAN DE FORMA MUY IMPORTANTE O IMPORTANTE LA PRODUCCIÓN Y COMPETITIVIDAD DE LA MAYORÍA DE LAS EMPRESAS DEL SECTOR.

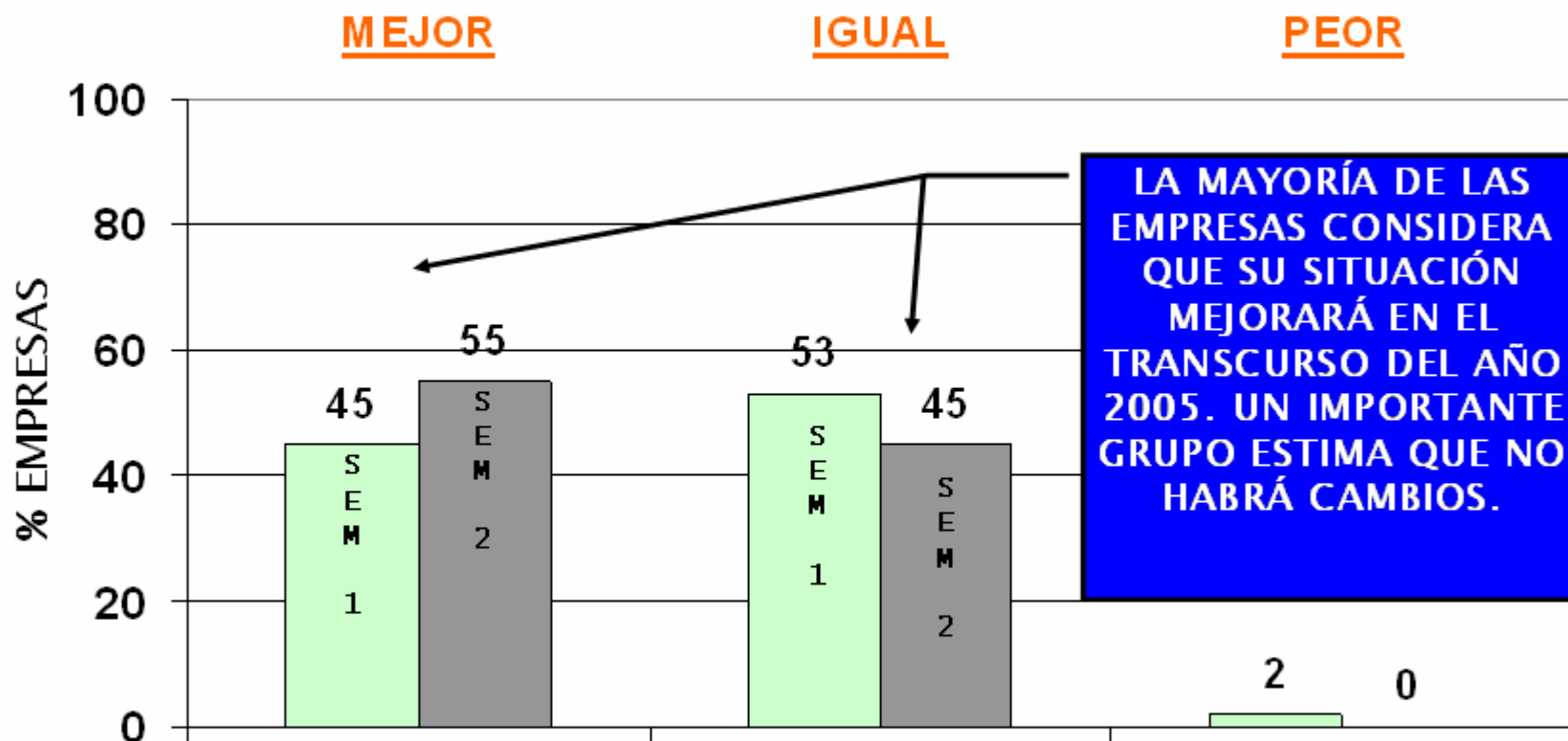
EL 58 % DE LAS EMPRESAS DE LA MUESTRA MANTIENE ACTIVIDAD EXPORTADORA Y LAS EXPORTACIONES DEL II SEM-2004 REPUNTARON RESPECTO AL II SEM- 2003; NO OBSTANTE, ES OPINIÓN DE LA MAYORÍA (93 %), QUE NO HABRÁ UNA RECUPERACIÓN IMPORTANTE DE LAS EXPORTACIONES A CORTO PLAZO. EL 86 % DE LAS EMPRESAS EXPORTA HACIA LA COMUNIDAD ANDINA EL 70 % DEL VOLUMEN TOTAL DE LAS EXPORTACIONES DEL SECTOR.



COYUNTURA I SEM. 2005 - SECTOR QUÍMICO-PETROQUÍMICO
SITUACIÓN ACTUAL



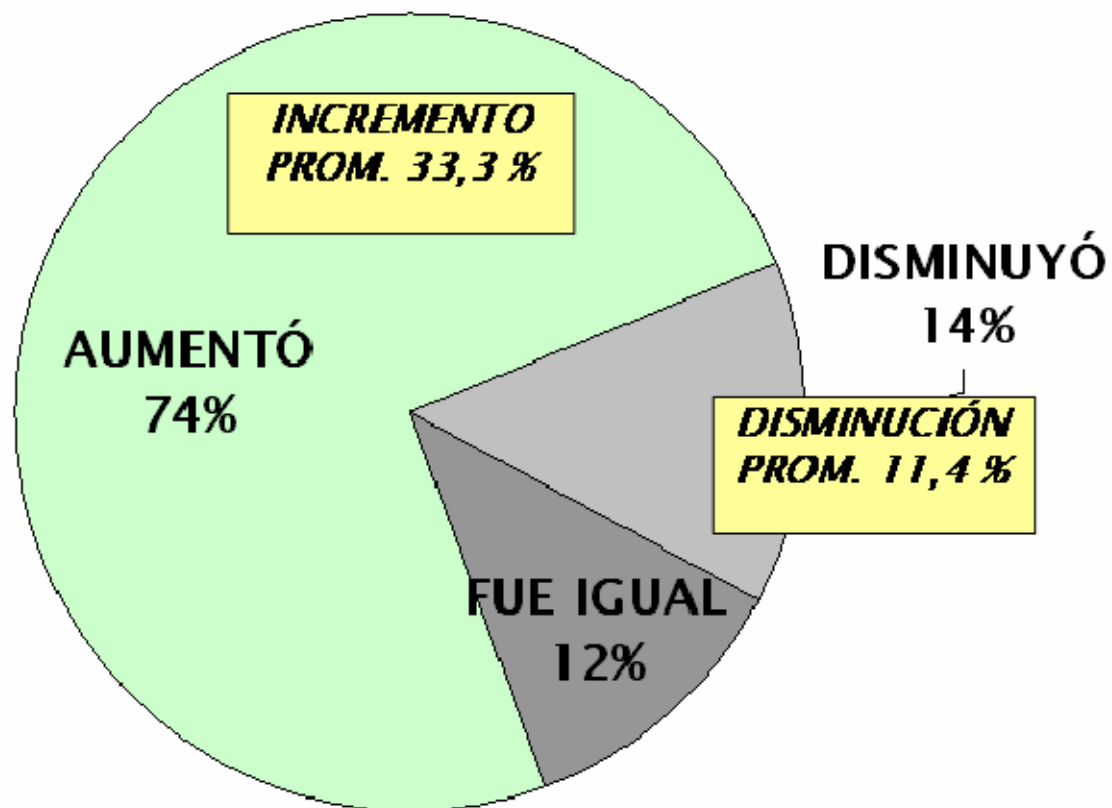
COYUNTURA I SEM. 2005 – SECTOR QUÍMICO-PETROQUÍMICO
 EXPECTATIVAS I Y II SEMESTRES 2005



■ ¿CÚAL ES SU EXPECTATIVA PARA EL I SEM. 2005?

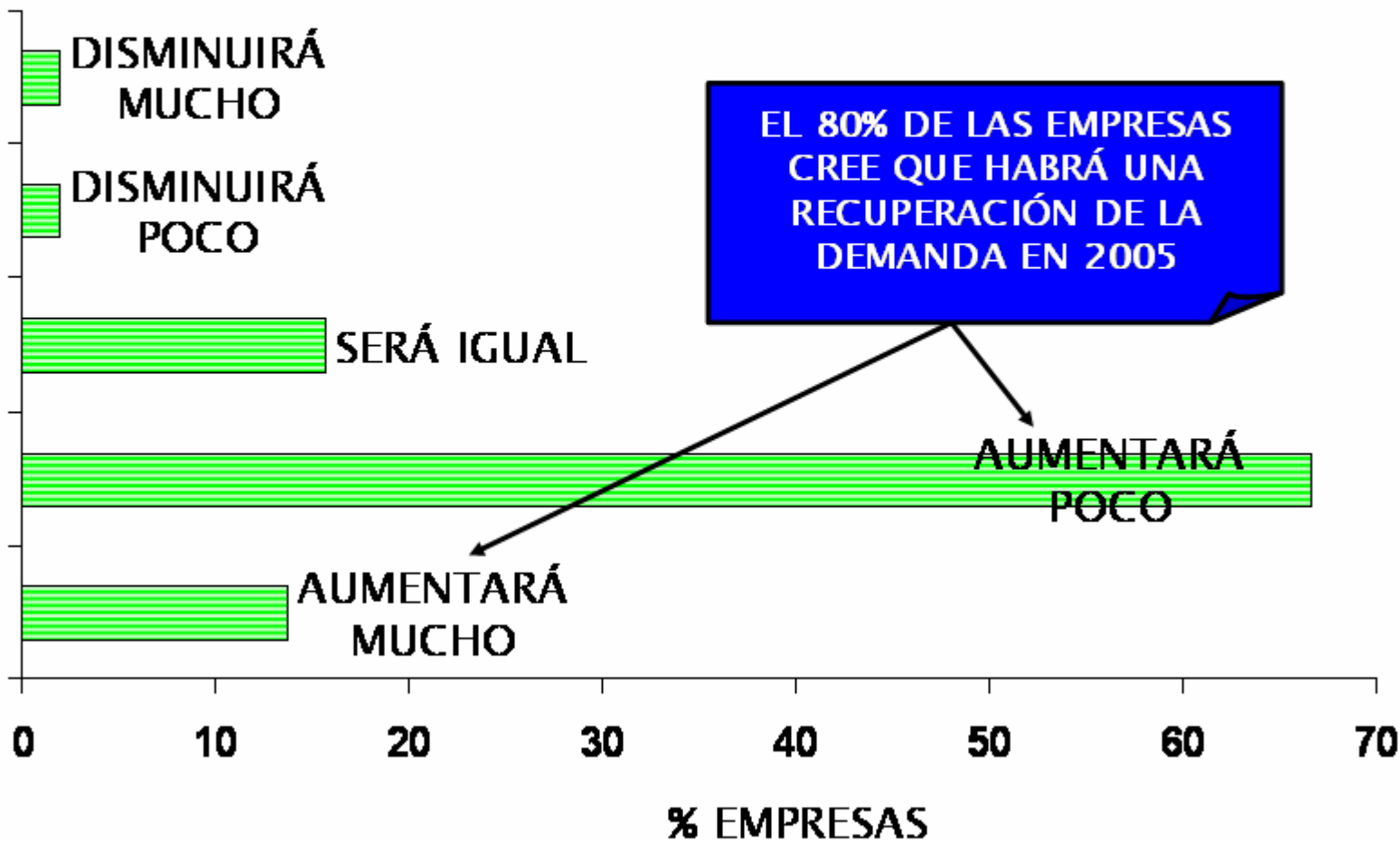
■ ¿CÚAL ES SU EXPECTATIVA PARA EL II SEM. 2005?

COYUNTURA I SEM. 2005 – SECTOR QUÍMICO-PETROQUÍMICO
VENTAS (Unidades)
VARIACIÓN % II SEM-2004 Vs II SEM-2003



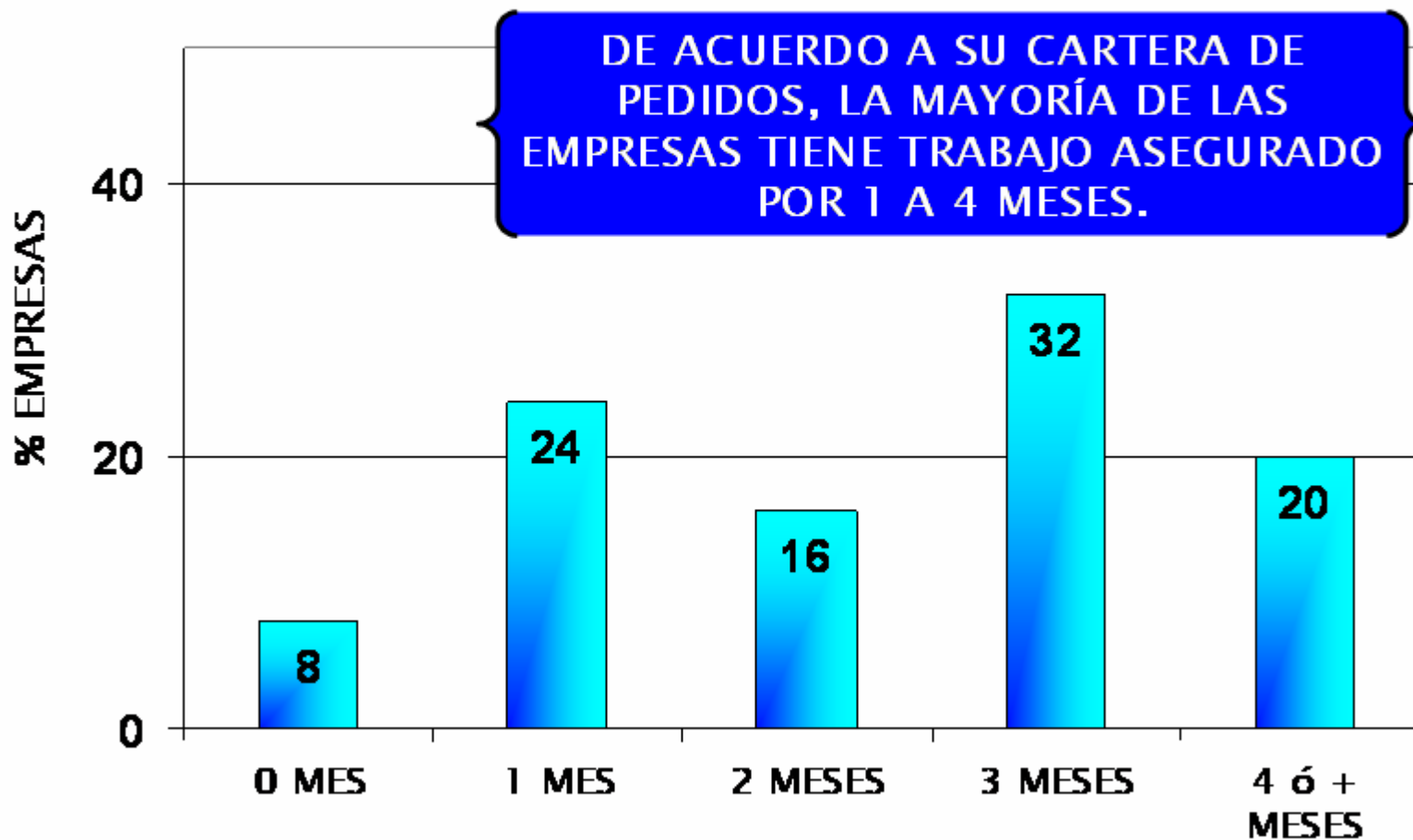


COYUNTURA I SEM. 2005 – SECTOR QUÍMICO-PETROQUÍMICO
VENTAS (Unidades) – EXPECTATIVAS 2005 Vs 2004



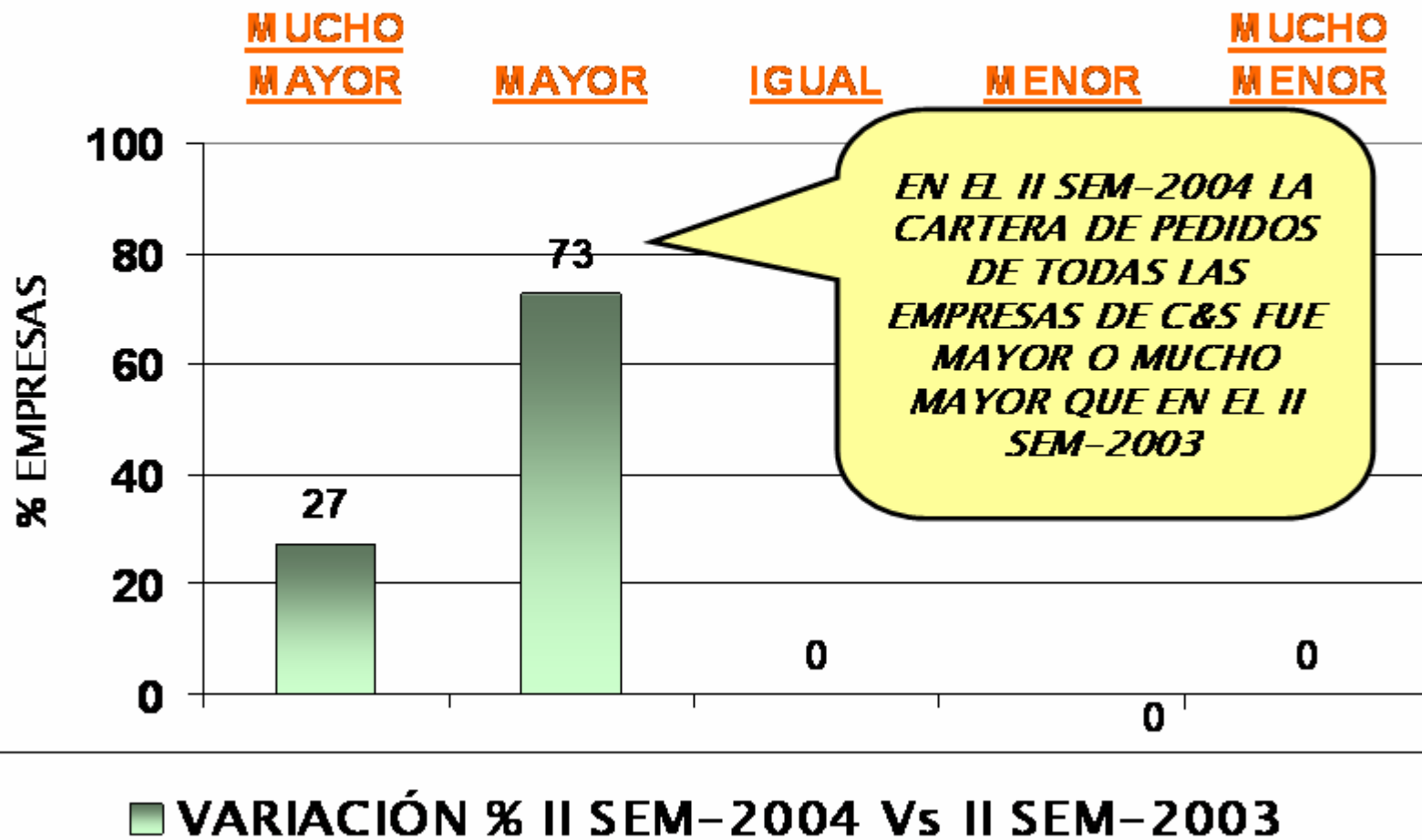


COYUNTURA I SEM. 2005 – SECTOR QUÍMICO-PETROQUÍMICO
TRABAJO ASEGURADO SEGÚN CARTERA DE PEDIDOS





COYUNTURA I SEM. 2005 - SECTOR QUÍMICO-PETROQUÍMICO
CARTERA DE PEDIDOS II SEM-2004 Vs II SEM-2003
SECTOR COMERCIO Q-P



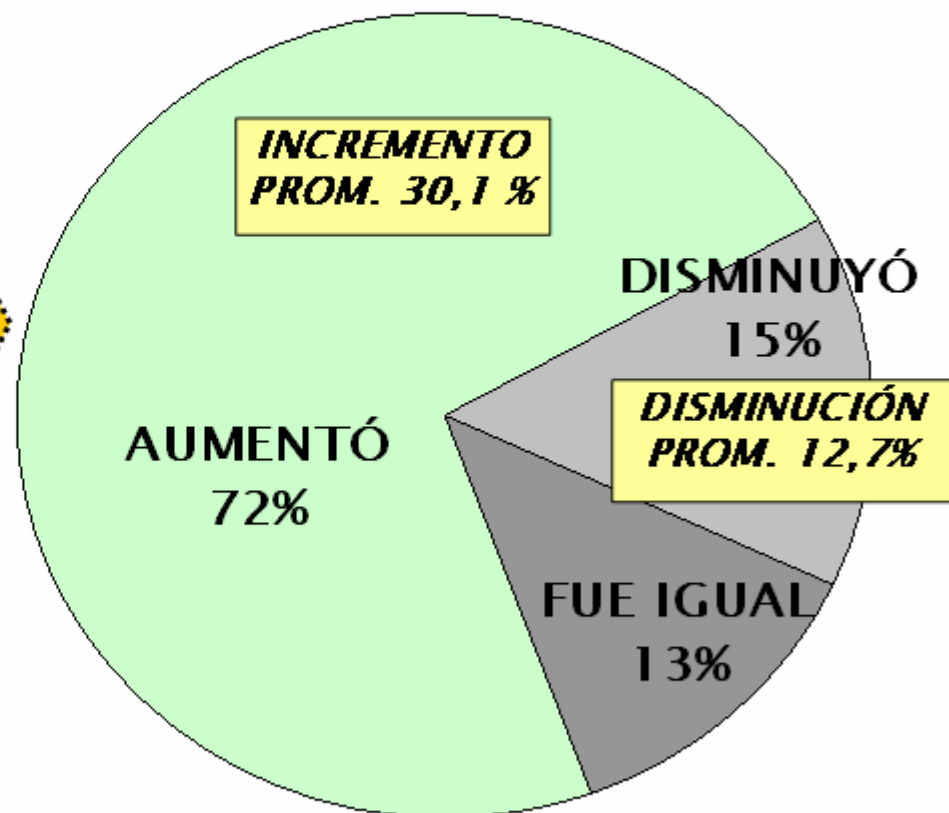


COYUNTURA I SEM. 2005 – SECTOR QUÍMICO-PETROQUÍMICO
PRODUCCIÓN (Unidades)

VARIACIÓN % II SEM-2004 Vs II SEM-2003

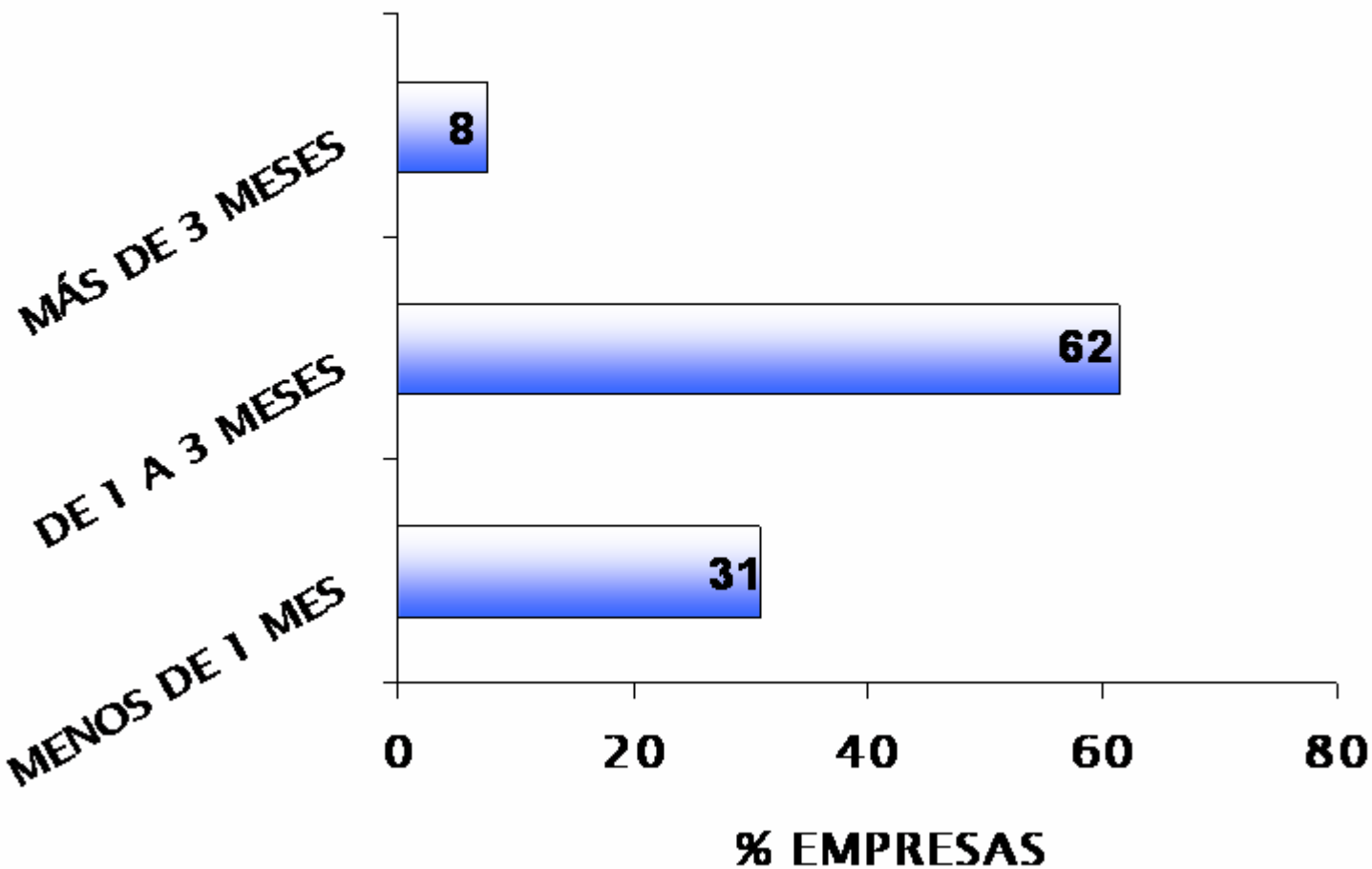
CON INCREMENTOS ENTRE 2% Y 100%, EL 72% DE LAS EMPRESAS RECUPERÓ PARTE DE LA BAJA PRODUCTIVA DE 2003.

LAS EMPRESAS QUE NO MOSTRARON RECUPERACIÓN CORRESPONDEN A LOS SEGMENTOS QUÍMICA INTERMEDIA Y DIVERSA.



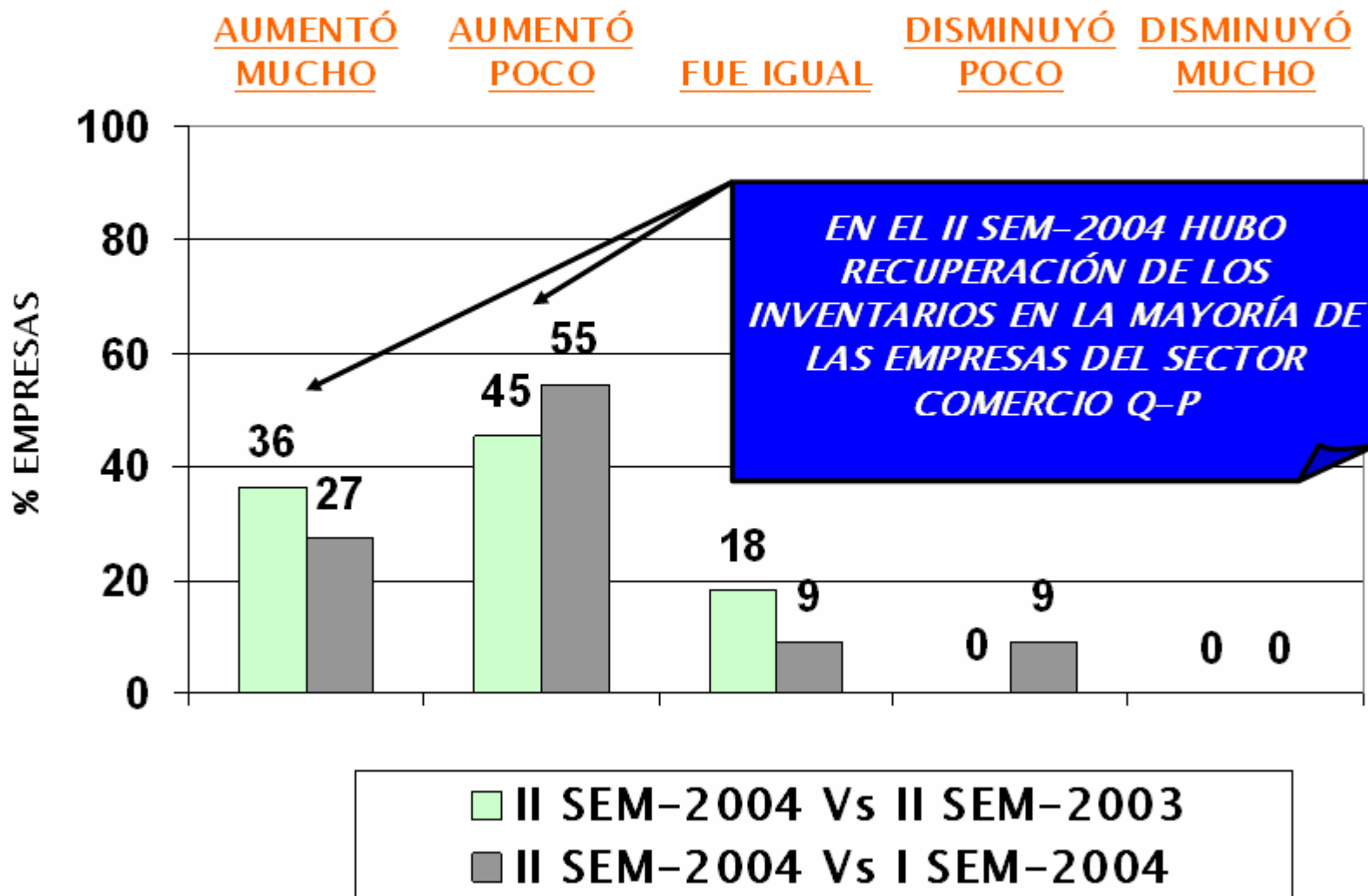


COYUNTURA I SEM. 2005 – SECTOR QUÍMICO-PETROQUÍMICO
MESES DE PRODUCCIÓN SEGÚN INVENTARIOS
DE MATERIAS PRIMAS



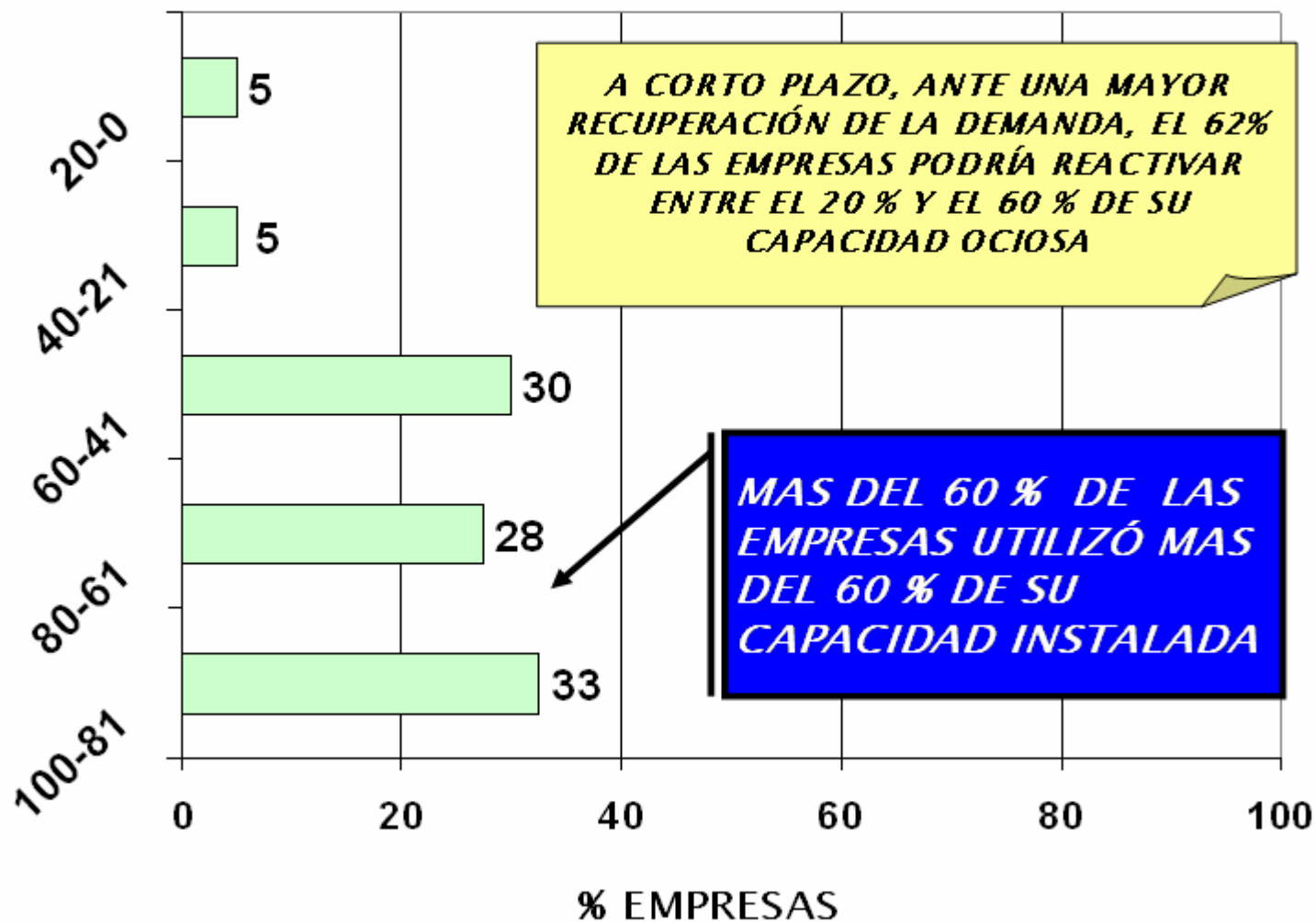


COYUNTURA I SEM. 2005 – SECTOR QUÍMICO-PETROQUÍMICO
INVENTARIOS (Unidades) – SECTOR COMERCIO Q-P





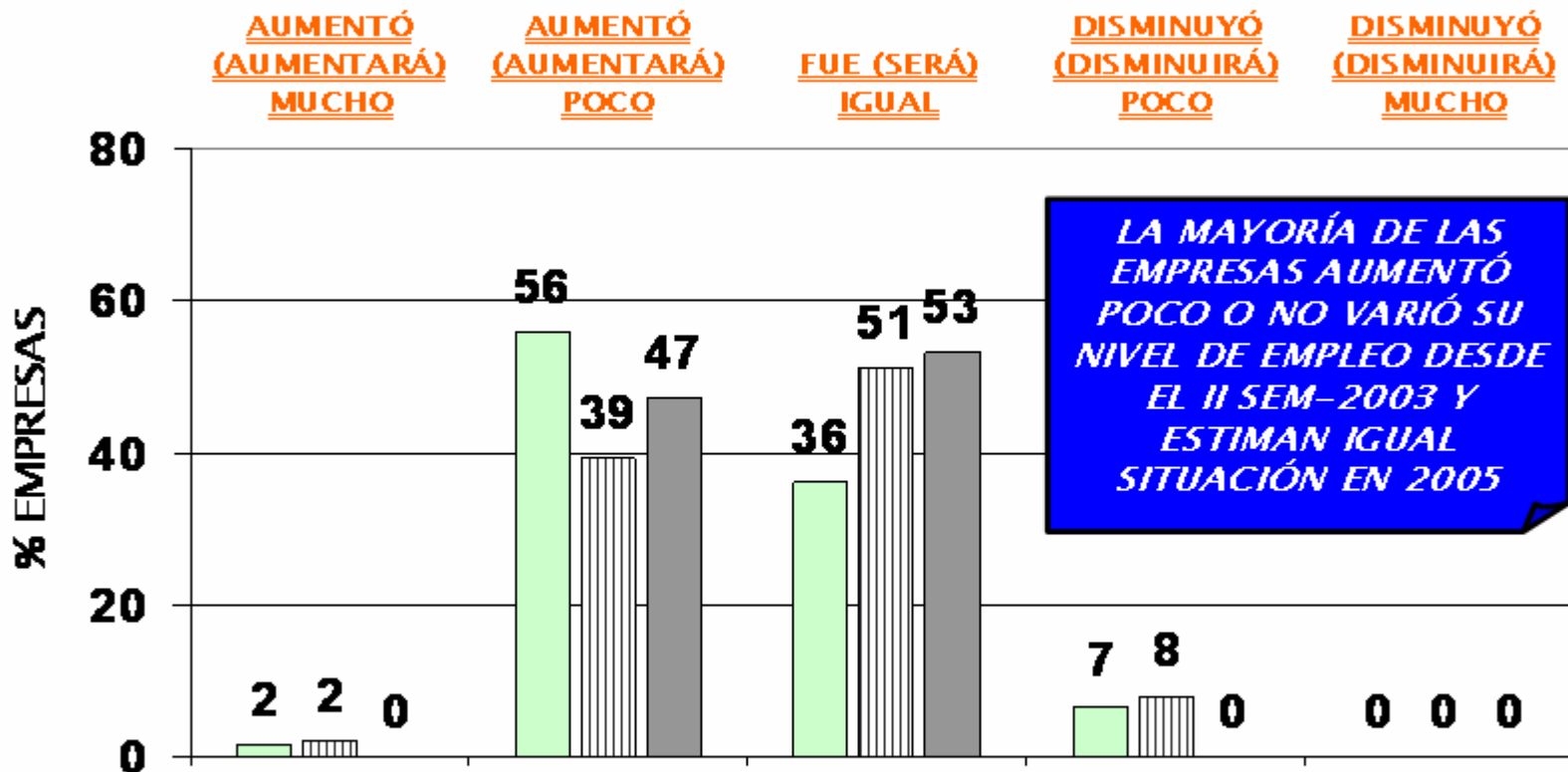
COYUNTURA I SEM. 2005 – SECTOR QUÍMICO-PETROQUÍMICO
CAPACIDAD UTILIZADA II SEM-2004





COYUNTURA I SEM. 2005 – SECTOR QUÍMICO-PETROQUÍMICO

EMPLEO



LA MAYORÍA DE LAS EMPRESAS AUMENTÓ POCO O NO VARIÓ SU NIVEL DE EMPLEO DESDE EL II SEM-2003 Y ESTIMAN IGUAL SITUACIÓN EN 2005

■ VARIACIÓN % II SEM-2004 Vs II SEM-2003
 ▨ VARIACIÓN % II SEM-2004 Vs I SEM-2004
 ■ PERSPECTIVAS 2005 Vs 2004



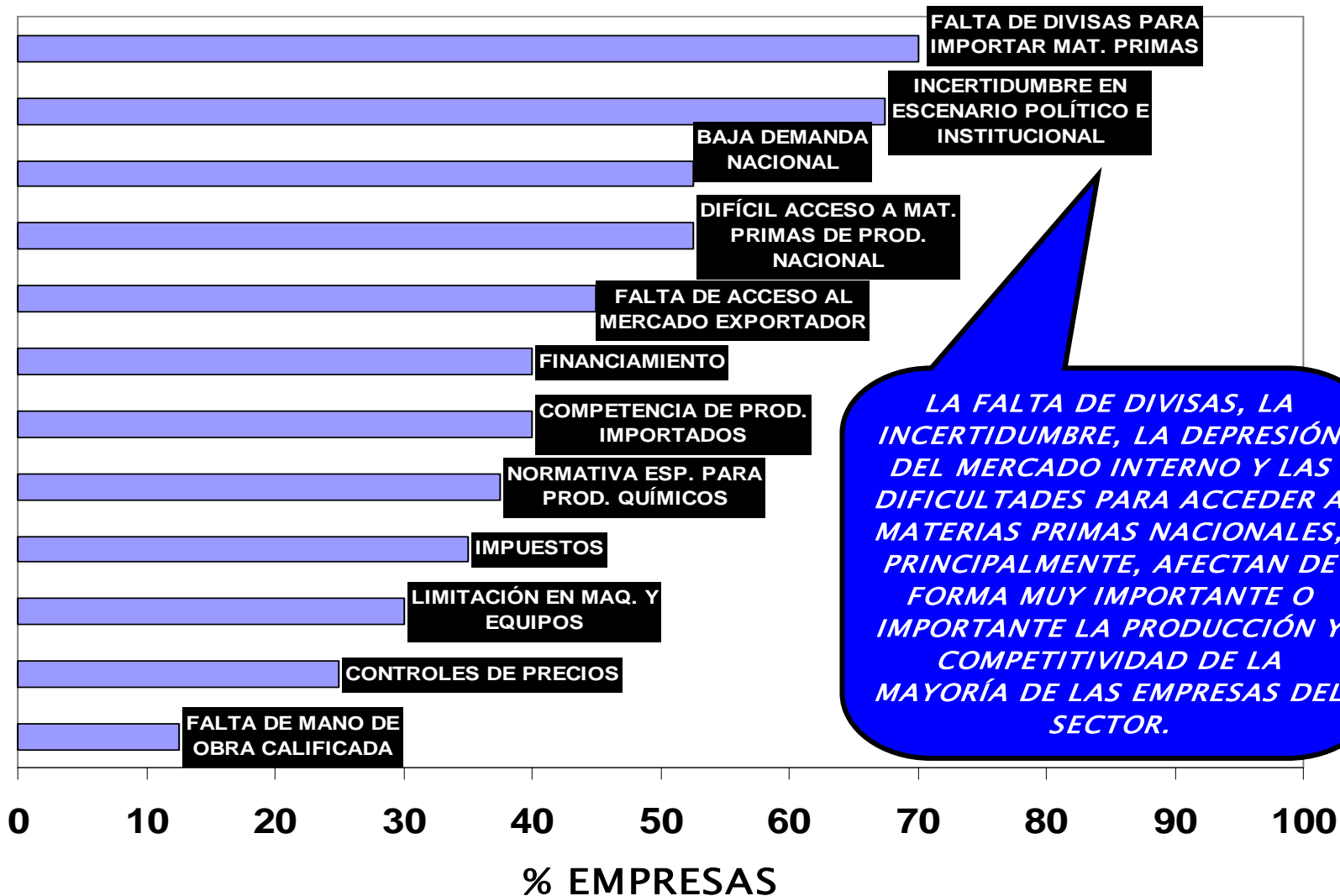
COYUNTURA I SEM. 2005 - SECTOR QUÍMICO-PETROQUÍMICO

INVERSIONES



EN 2004 LAS EMPRESAS Q-P INVIRTIERON PRINCIPALMENTE EN EL ÁREA OPERATIVA. PARA EL 2005 SE PREVÉ UNA SITUACIÓN SIMILAR, PERO CON INCREMENTO DE LAS INVERSIONES MAYORES, BÁSICAS PARA LA EXPANSIÓN PRODUCTIVA DE ESTE SECTOR CAPITAL INTENSIVO.

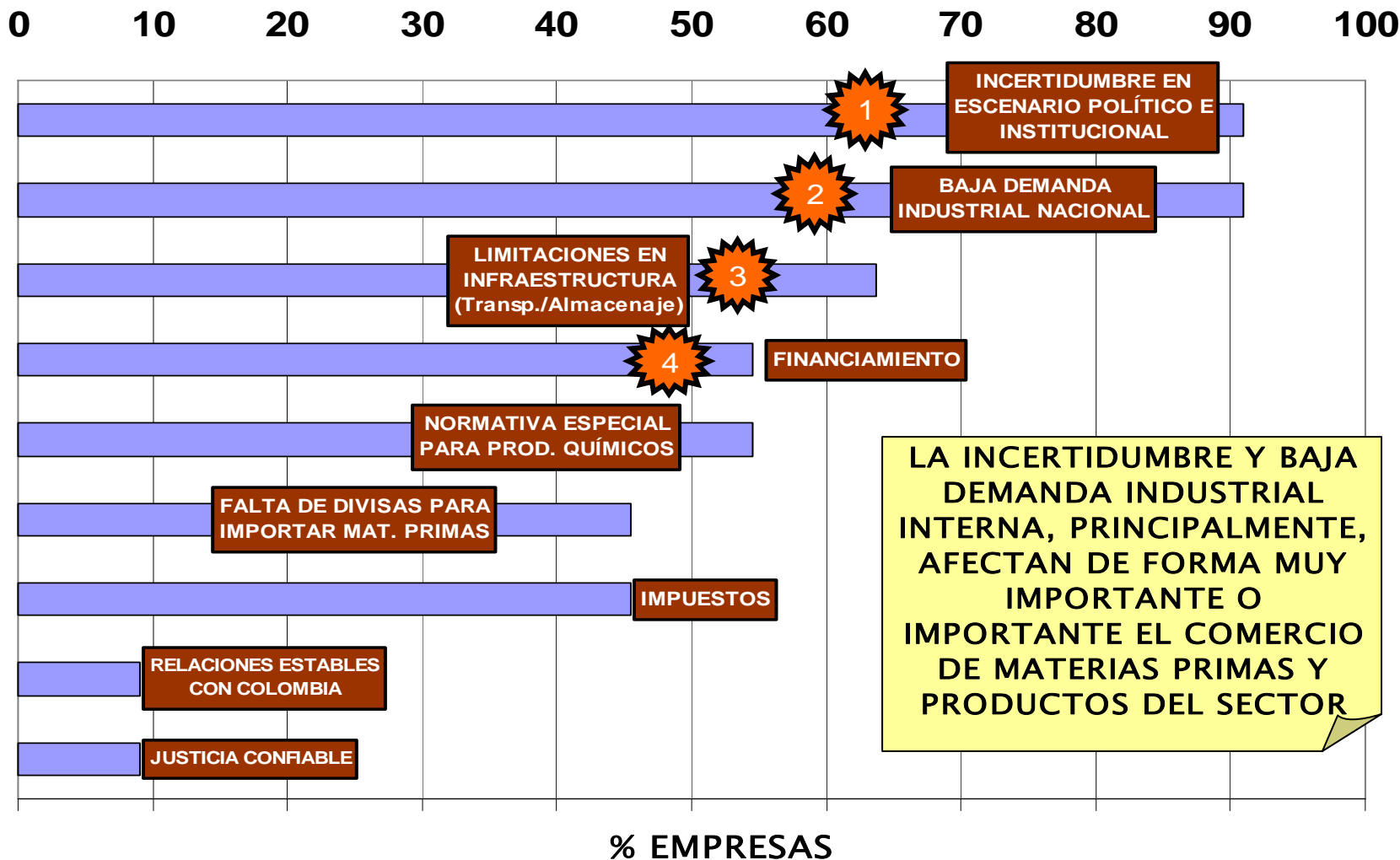
COYUNTURA I SEM. 2005 – SECTOR QUÍMICO-PETROQUÍMICO
FACTORES RESTRICTIVOS DE LA PRODUCCIÓN





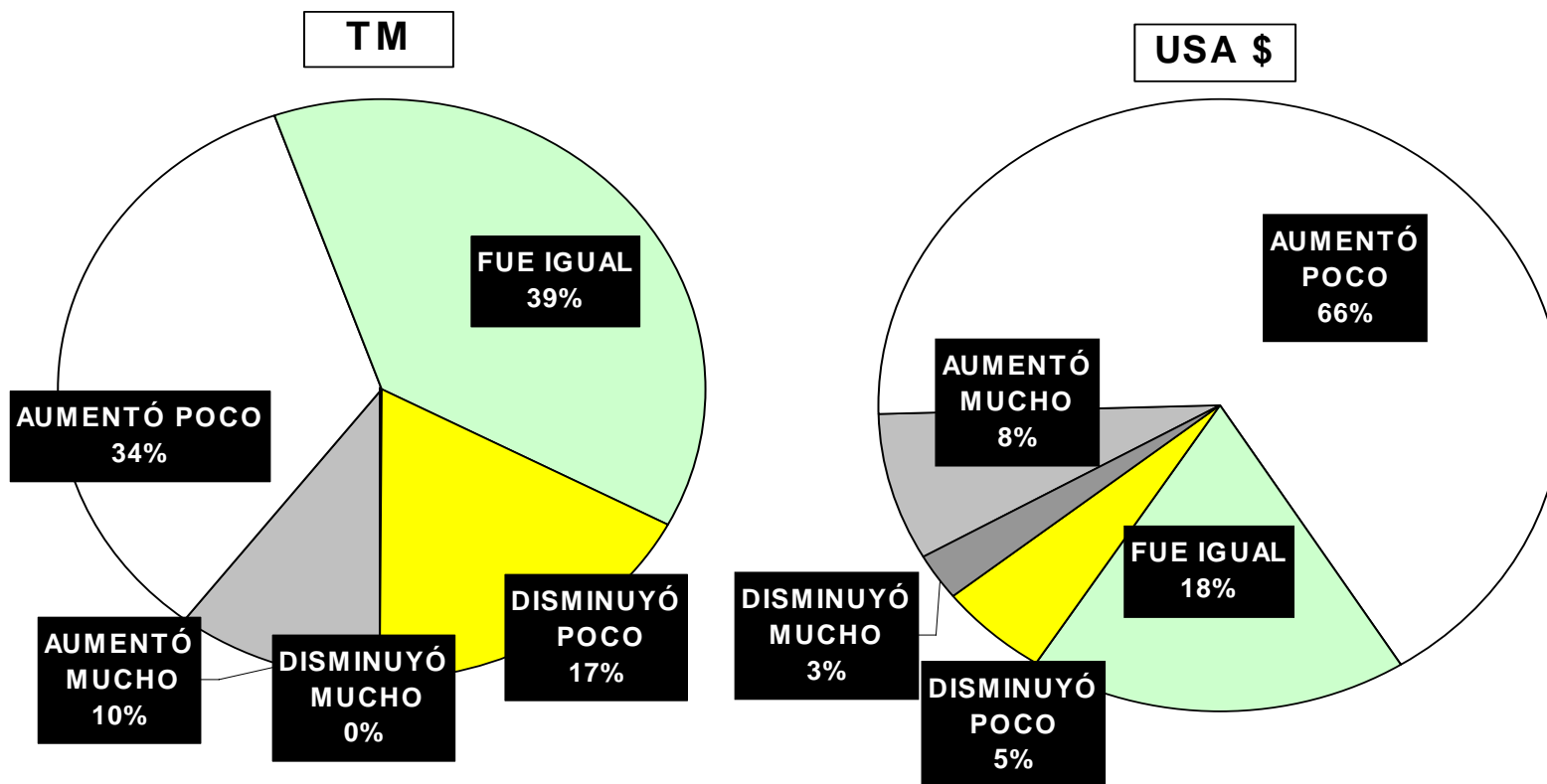
COYUNTURA I SEM. 2005 – SECTOR QUÍMICO-PETROQUÍMICO

FACTORES RESTRICTIVOS DEL COMERCIO



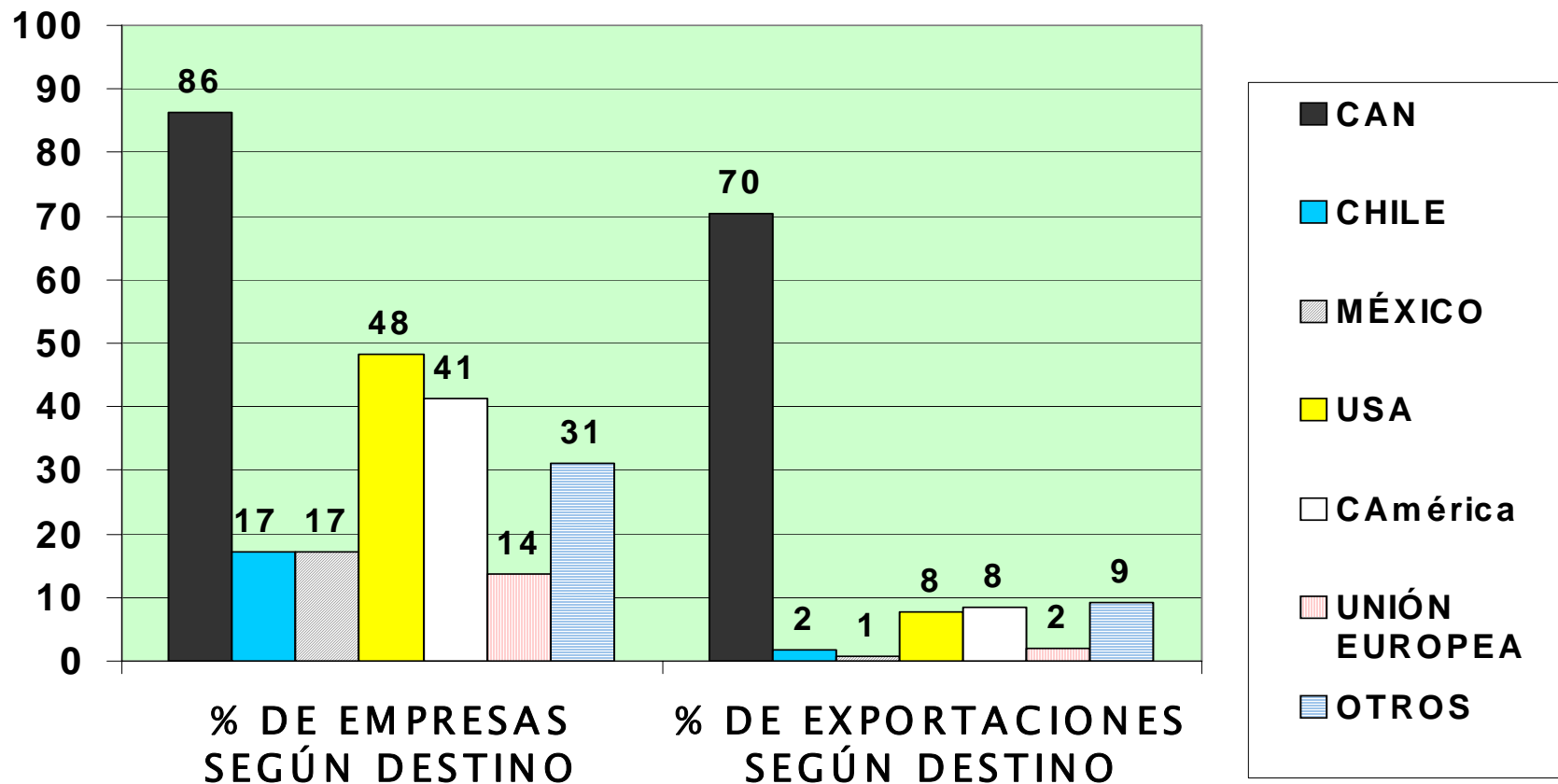


COYUNTURA I SEM. 2005 - SECTOR QUÍMICO-PETROQUÍMICO
EXPORTACIONES - VARIACIÓN % TM Y USA \$
II SEM. 2004 Vs. II SEM. 2003



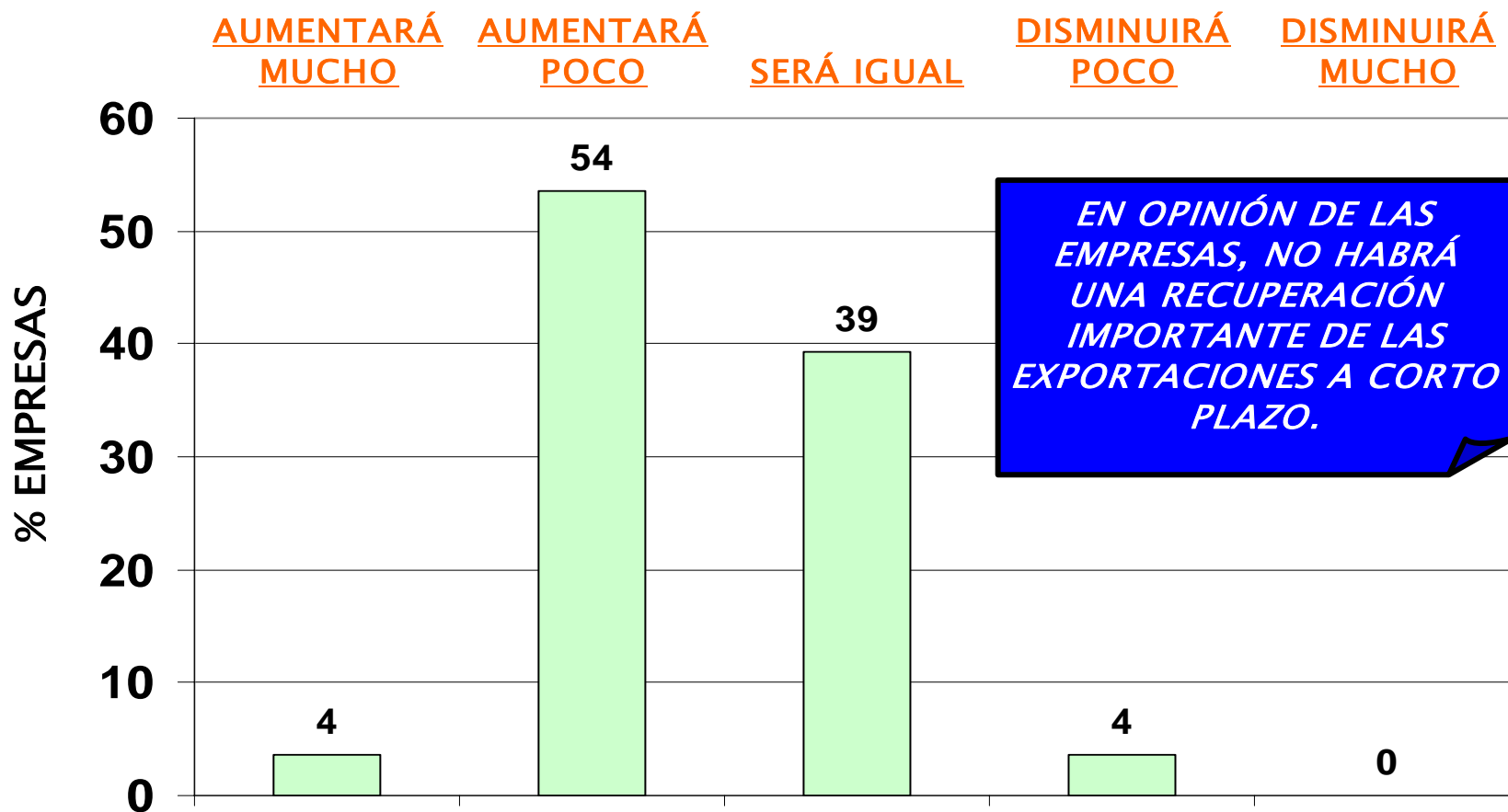
EL 58 % DE LAS EMPRESAS DE LA MUESTRA MANTIENE ACTIVIDAD EXPORTADORA

COYUNTURA I SEM. 2005 - SECTOR QUÍMICO-PETROQUÍMICO
DESTINO DE LAS EXPORTACIONES



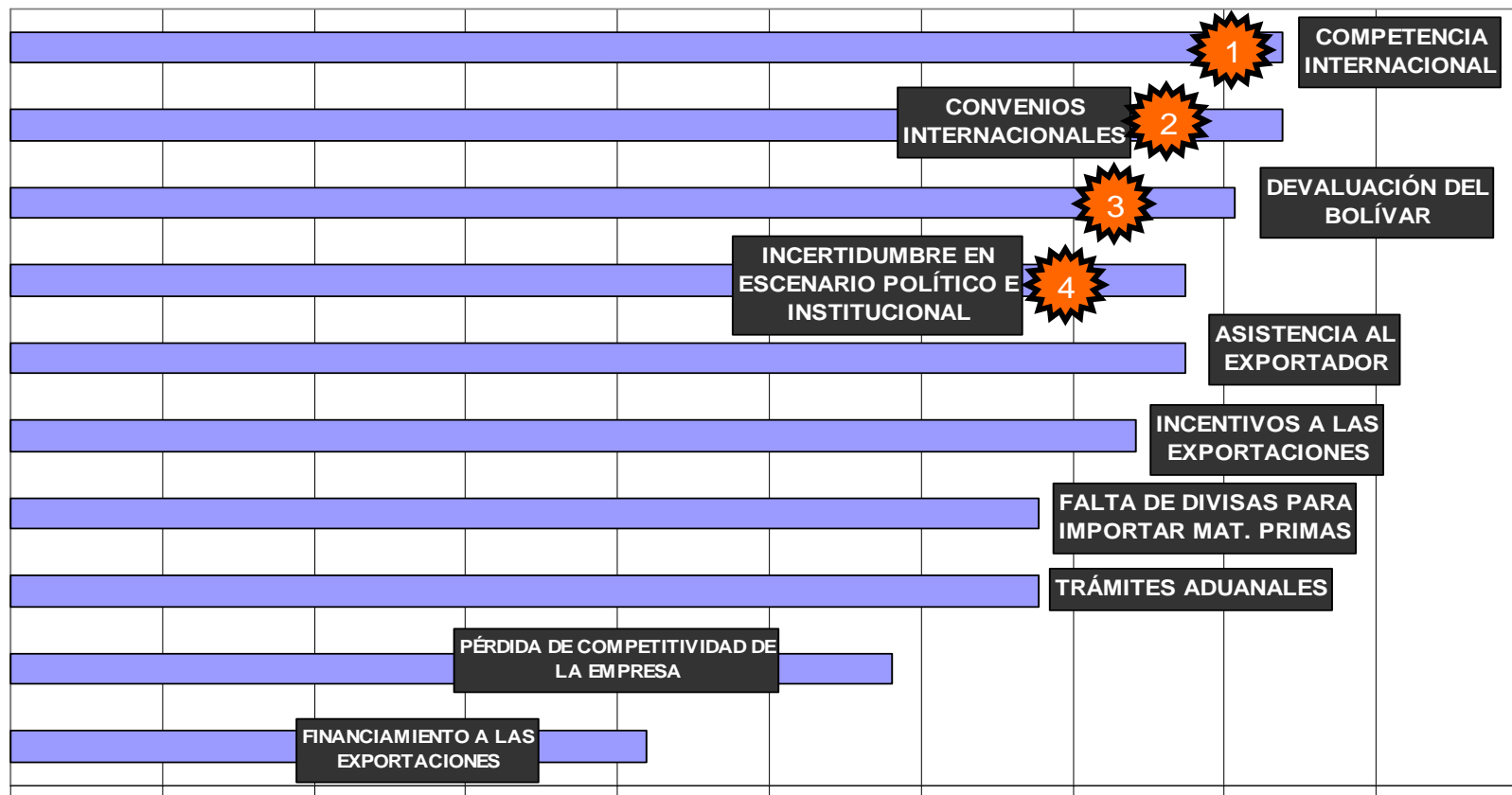
LAS EXPORTACIONES SE CONCENTRARON PRINCIPALMENTE EN LOS PAÍSES DE LA COMUNIDAD ANDINA

COYUNTURA I SEM. 2005 – SECTOR QUÍMICO-PETROQUÍMICO
EXPORTACIONES – EXPECTATIVAS
 I SEM. 2005 Vs I SEM. 2004



COYUNTURA I SEM. 2005 – SECTOR QUÍMICO-PETROQUÍMICO FACTORES QUE AFECTAN O ESTIMULAN LAS EXPORTACIONES

0 10 20 30 40 50 60 70 80 90 100



% EMPRESAS



CIFRAS POR SEGMENTOS

COYUNTURA I SEMESTRE 2005 VENTAS EN UNIDADES POR SEGMENTOS Y SUBSEGMENTOS

SUBSEGMENTOS	SUBSEG	MUESTRA	%	VENTAS UNIDADES									
				VARIACIÓN % II SEM-2004 Vs II SEM-2003					EXPECTATIVA VENTAS 2005 Vs. VENTAS 2004				
				AUMENTÓ (%)	INCREMENTO PROMEDIO (%)	DISMINUYÓ (%)	DISMINUCIÓN PROMEDIO (%)	IGUAL (%)	AUMENTARÁ MUCHO (%)	AUMENTARÁ POCO (%)	SERÁ IGUAL (%)	DISMINUIRÁ POCO (%)	DISMINUIRÁ MUCHO (%)
OLEFINAS Y RESINAS TERMOPLÁSTICAS (5)	1A	2	4	100	43	0		0	0	100	0	0	0
PETROQUÍMICOS BÁSICOS (3)	1B	1	2	0		0		100	0	0	100	0	0
INORGÁNICOS BÁSICOS Y FERTILIZANTES (0)	1C	0	0	0		0		0	0	0	0	0	0
PETROQUÍMICA		3	6	67	43	0		33	0	67	33	0	0
ORGANICOS DIVERSOS (4)	2A	2	4	50	13	50	20	0	0	50	50	0	0
FIBRAS SINTÉTICAS O ARTIFICIALES (2)	2B	1	2	0		100	3	0	0	0	100	0	0
INORGÁNICOS DIVERSOS (12)	2C	8	16	50	38	25	7	25	38	50	13	0	0
QUÍMICA INTERMEDIA		11	22	45	33	36	9	18	27	45	27	0	0
RESINAS, AUXILIARES Y PLASTIFICANTES (6)	3A	4	8	75	38	25	16	0	0	75	25	0	0
ESPECIALIDADES (12)	3B	6	12	83	24	0		17	17	67	0	0	17
PRODUCTOS FINALES (29)	3C	11	22	64	20	18	14	18	0	91	9	0	0
QUÍMICA DIVERSA		21	41	71	25	14	15	14	5	81	10	0	5
PRODUCTOS RELACIONADOS (7)	PR	5	10	100	53	0		0	40	60	0	0	0
COMERCIO Y SERVICIOS (24)	C&S	11	22	100	34	0		0	9	64	18	9	0
TOTAL		51	100										

COYUNTURA I SEMESTRE 2005 PRODUCCIÓN EN UNIDADES POR SEGMENTOS Y SUBSEGMENTOS

SUBSEGMENTOS	SUBSEG	MUESTRA	%	PRODUCCIÓN UNIDADES				
				VARIACIÓN % II SEM-2004 Vs II SEM-2003				
				AUMENTÓ (%)	INCREMENTO PROMEDIO (%)	DISMINUYÓ (%)	DISMINUCIÓN PROMEDIO (%)	IGUAL (%)
OLEFINAS Y RESINAS TERMOPLÁSTICAS (5)	1A	2	5	100	43	0		0
PETROQUÍMICOS BÁSICOS (3)	1B	1	3	0		0		100
INORGÁNICOS BÁSICOS Y FERTILIZANTES (0)	1C	0	0	0		0		0
PETROQUÍMICA		3	8	67	43	0		33
ORGÁNICOS DIVERSOS (4)	2A	2	5	50	13	50	20	0
FIBRAS SINTÉTICAS O ARTIFICIALES (2)	2B	1	3	100	2	0		0
INORGÁNICOS DIVERSOS (12)	2C	8	20	63	30	25	8	13
QUÍMICA INTERMEDIA		11	28	64	24	27	12	9
RESINAS, AUXILIARES Y PLASTIFICANTES (6)	3A	4	10	75	38	25	16	0
ESPECIALIDADES (12)	3B	6	15	83	29	0		17
PRODUCTOS FINALES (29)	3C	11	28	64	19	18	13	18
QUÍMICA DIVERSA		21	53	71	26	14	14	14
PRODUCTOS RELACIONADOS (7)	PR	5	13	100	46	0		0
TOTAL		40	100					

COYUNTURA I SEMESTRE 2005 CAPACIDAD UTILIZADA POR SEGMENTOS Y SUBSEGMENTOS

SUBSEGMENTOS	SUBSEG	MUESTRA	%	CAPACIDAD UTILIZADA II SEM. 2004 POR SEGMENTOS				
				100-81 (%)	80-61 (%)	60-41 (%)	40-21 (%)	20-0 (%)
OLEFINAS Y RESINAS TERMOPLÁSTICAS (5)	1A	2	5	0	100	0	0	0
PETROQUÍMICOS BÁSICOS (3)	1B	1	3	50	0	0	0	50
INORGÁNICOS BÁSICOS Y FERTILIZANTES (0)	1C	0	0	0	0	0	0	0
PETROQUÍMICA		3	8	25	50	0	0	25
ORGÁNICOS DIVERSOS (4)	2A	2	5	0	50	0	0	50
FIBRAS SINTÉTICAS O ARTIFICIALES (2)	2B	1	3	100	0	0	0	0
INORGÁNICOS DIVERSOS (12)	2C	8	20	75	25	0	0	0
QUÍMICA INTERMEDIA		11	28	64	27	0	0	9
RESINAS, AUXILIARES Y PLASTIFICANTES (6)	3A	4	10	25	25	25	25	0
ESPECIALIDADES (12)	3B	6	15	17	17	50	17	0
PRODUCTOS FINALES (29)	3C	11	28	27	18	45	0	9
QUÍMICA DIVERSA		21	53	24	19	43	10	5
PRODUCTOS RELACIONADOS (7)	PR	5	13	0	40	60	0	0
TOTAL		40	100					

COYUNTURA I SEMESTRE 2005 EXPORTACIONES POR SEGMENTOS Y SUBSEGMENTOS

SUBSEGMENTOS	SUBSEG	MUESTRA	%	EXPORTACIONES POR SEGMENTOS	
				SI EXPORTAN	NO EXPORTAN
OLEFINAS Y RESINAS TERMOPLÁSTICAS (5)	1A	2	4	100	0
PETROQUÍMICOS BÁSICOS (3)	1B	1	2	100	0
INORGÁNICOS BÁSICOS Y FERTILIZANTES (0)	1C	0	0	0	0
PETROQUÍMICA		3	6	100	0
ORGÁNICOS DIVERSOS (4)	2A	2	4	50	50
FIBRAS SINTÉTICAS O ARTIFICIALES (2)	2B	1	2	100	0
INORGÁNICOS DIVERSOS (12)	2C	8	16	75	25
QUÍMICA INTERMEDIA		11	22	73	27
RESINAS, AUXILIARES Y PLASTIFICANTES (6)	3A	4	8	100	0
ESPECIALIDADES (12)	3B	6	12	83	17
PRODUCTOS FINALES (29)	3C	11	22	36	64
QUÍMICA DIVERSA		21	42	62	38
PRODUCTOS RELACIONADOS (7)	PR	5	10	60	40
COMERCIO Y SERVICIOS (24)	C&S	10	20	20	80
TOTAL		50	100		



CIFRAS HISTÓRICAS

ENCUESTAS DE COYUNTURA

I SEM. 2002

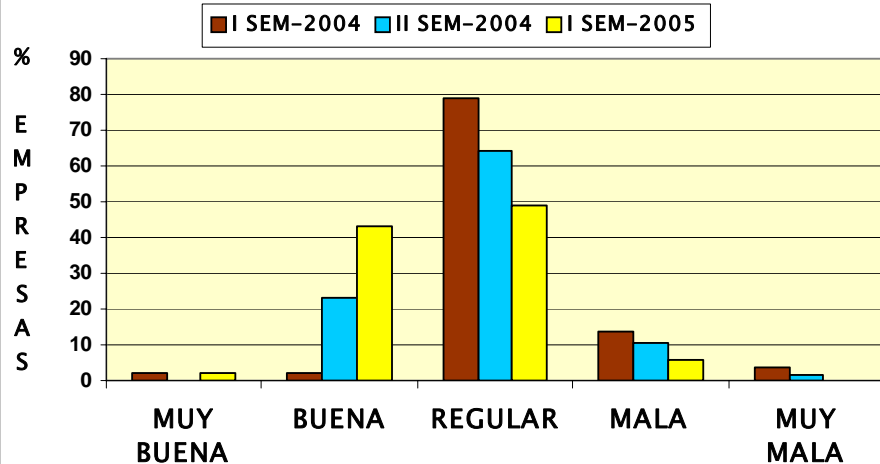
I SEM. 2004

II SEM. 2004



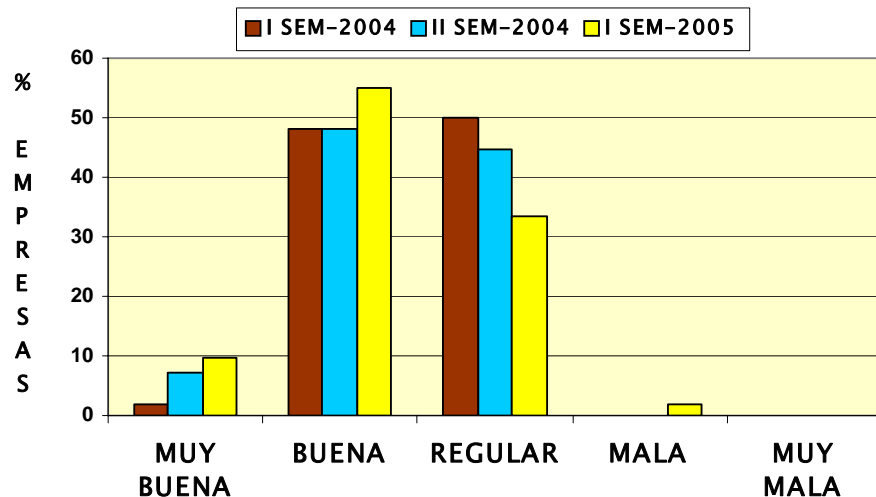
ECTOR QUÍMICO-PETROQUÍMICO - HISTÓRICO

SITUACIÓN ACTUAL DEL SECTOR QUÍMICO-PETROQUÍMICO



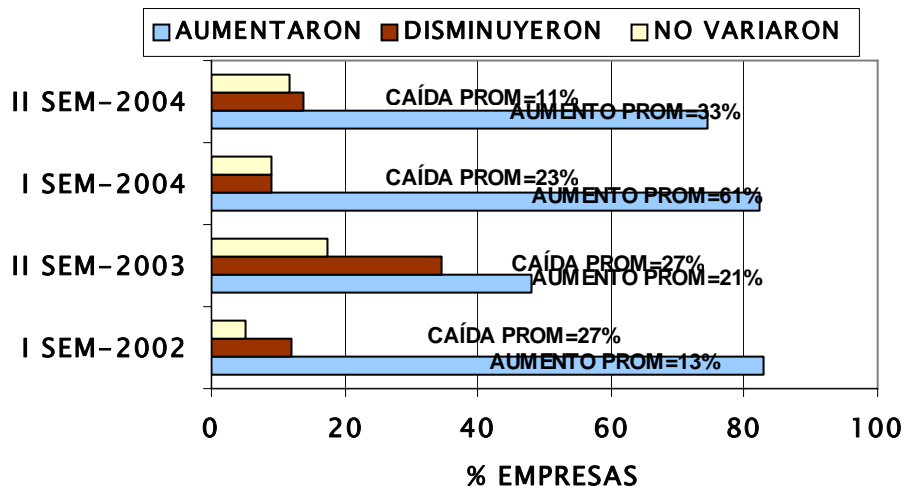
COYUNTURA SECTOR QUÍMICO-PETROQUÍMICO - HISTÓRICO

SITUACIÓN ACTUAL DE LAS EMPRESAS AFILIADAS



COYUNTURA SECTOR QUÍMICO-PETROQUÍMICO - HISTÓRICO

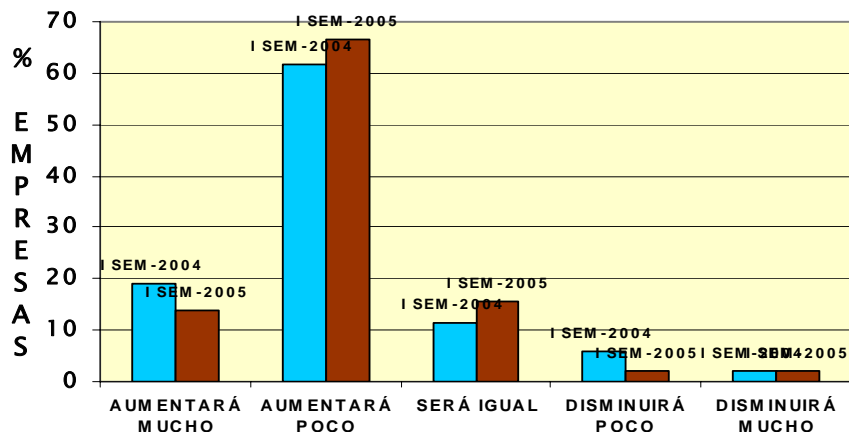
VARIACIÓN % DE LAS VENTAS (Unidades) SEMESTRE Vs IGUAL SEM-AÑO ANTERIOR



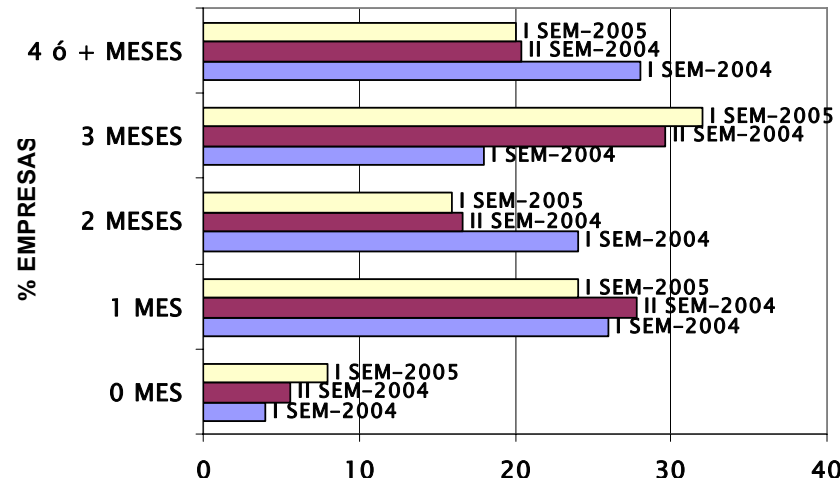


ASOCIACIÓN VENEZOLANA DE LA INDUSTRIA QUÍMICA Y PETROQUÍMICA

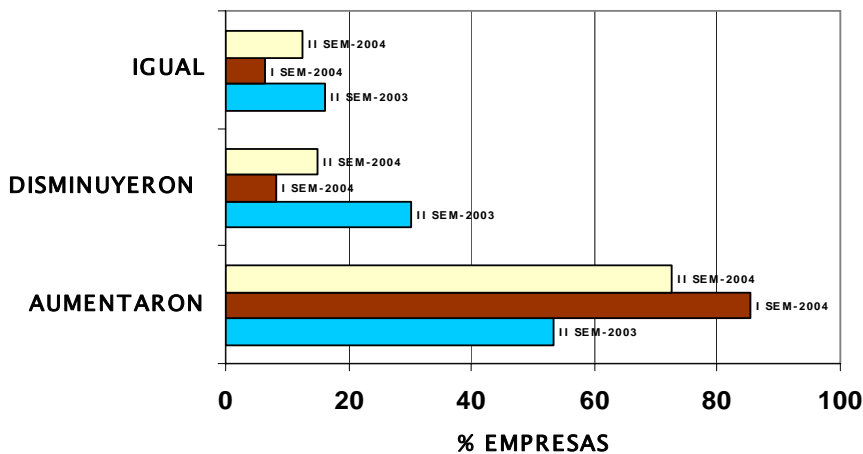
COYUNTURA SECTOR QUÍMICO-PETROQUÍMICO - HISTÓRICO
EXPECTATIVAS DE VENTAS (Unidades)
AÑO EN CURSO Vs AÑO ANTERIOR



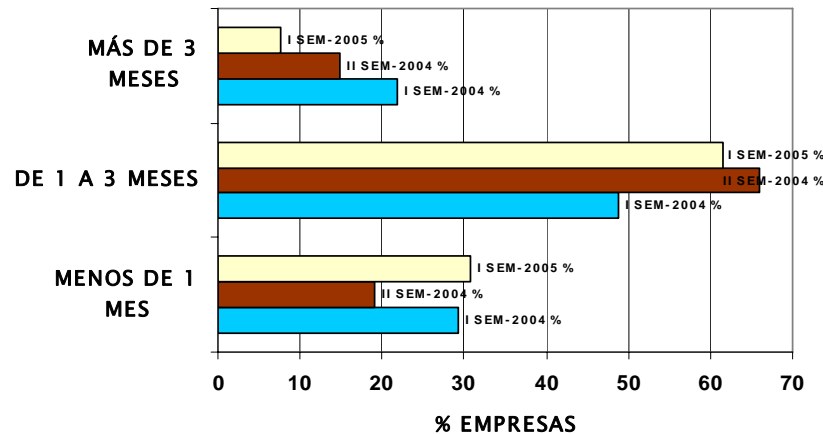
COYUNTURA SECTOR QUÍMICO-PETROQUÍMICO - HISTÓRICO
TRABAJO ASEGURADO S/CARTERA DE PEDIDOS



COYUNTURA SECTOR QUÍMICO-PETROQUÍMICO - HISTÓRICO
PRODUCCIÓN (Unidades) Vs IGUAL SEM-
AÑO ANTERIOR



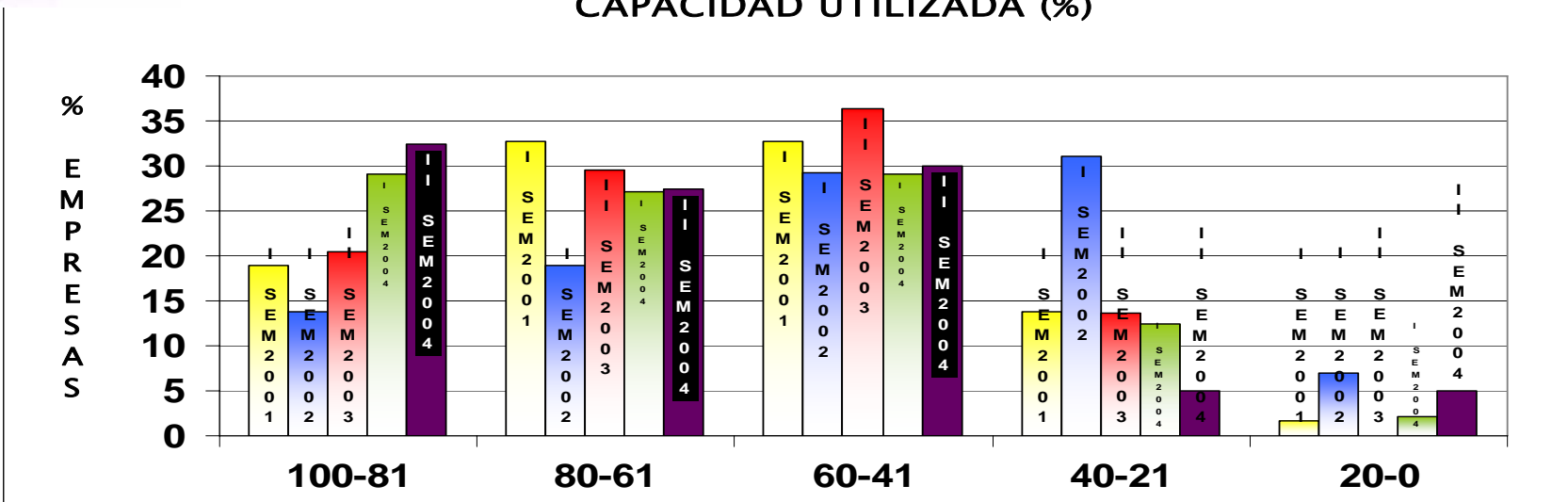
COYUNTURA SECTOR QUÍMICO-PETROQUÍMICO - HISTÓRICO
MESES DE PRODUCCIÓN S/INVENTARIO DE
MAT. PRIMAS



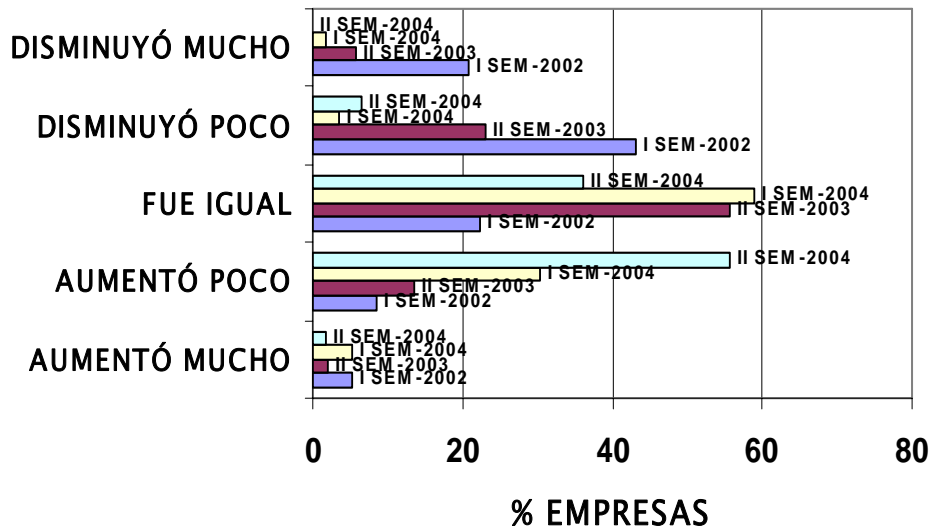


ASOCIACIÓN VENEZOLANA DE LA INDUSTRIA QUÍMICA Y PETROQUÍMICA

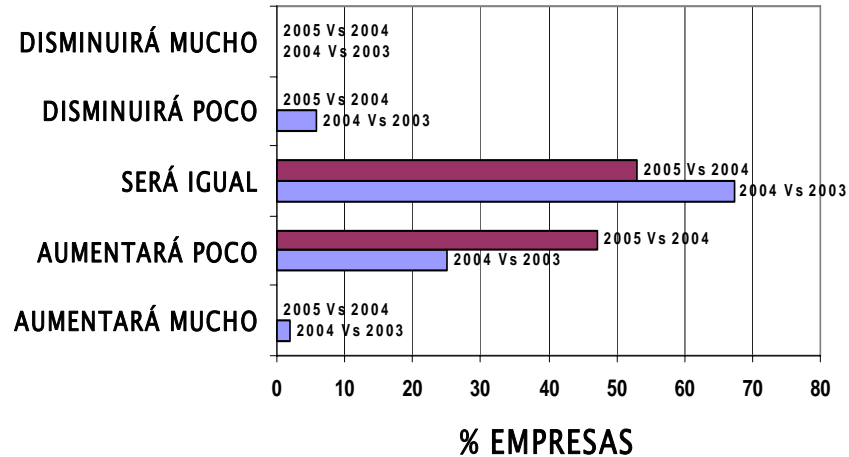
COYUNTURA SECTOR QUÍMICO-PETROQUÍMICO - HISTÓRICO CAPACIDAD UTILIZADA (%)



COYUNTURA SECTOR QUÍMICO-PETROQUÍMICO - HISTÓRICO EMPLEO Vs IGUAL SEM-AÑO ANTERIOR



COYUNTURA SECTOR QUÍMICO-PETROQUÍMICO - HISTÓRICO EMPLEO-EXPECTATIVAS AÑO Vs AÑO ANTERIOR

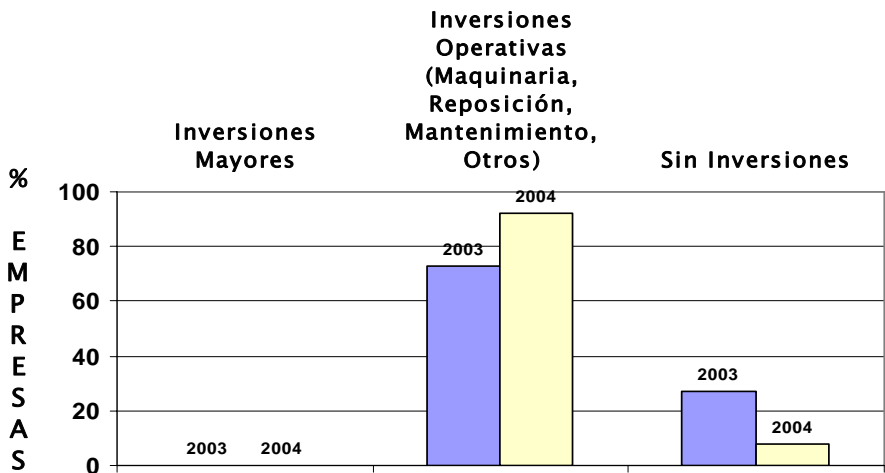




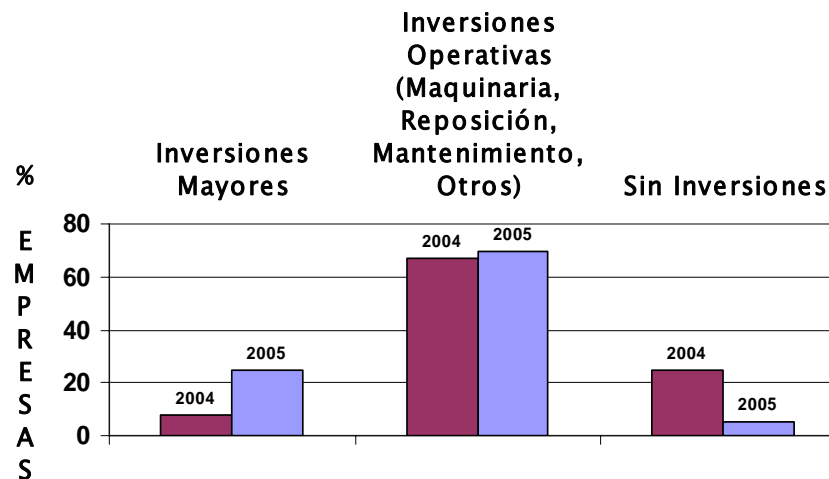
ASOCIACIÓN VENEZOLANA DE LA INDUSTRIA QUÍMICA Y PETROQUÍMICA

COYUNTURA SECTOR QUÍMICO-PETROQUÍMICO - HISTÓRICO

INVERSIONES REALIZADAS AÑO ANTERIOR

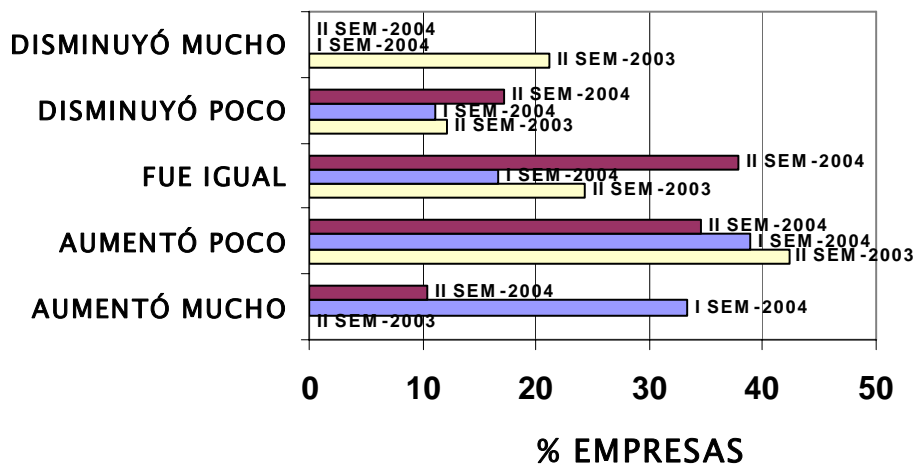


EXPECTATIVA DE INVERSIONES AÑO



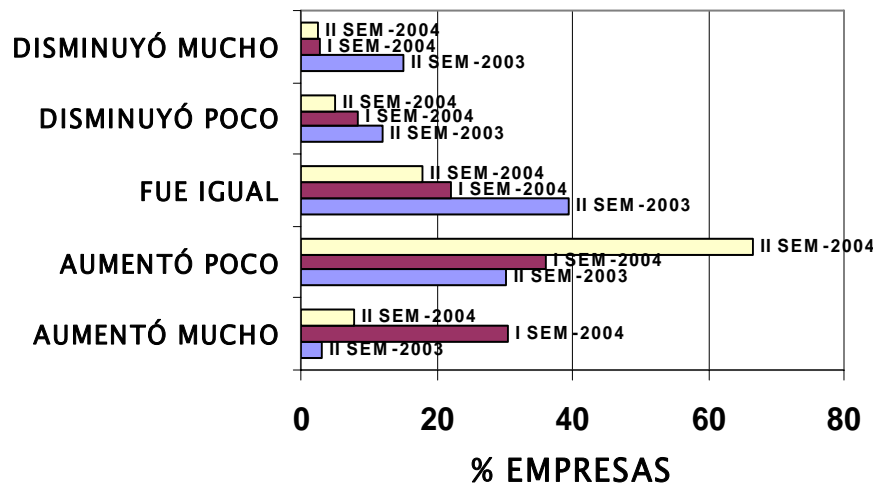
COYUNTURA SECTOR QUÍMICO-PETROQUÍMICO - HISTÓRICO

EXPORTACIONES TM - SEMESTRE Vs IGUAL SEM-AÑO ANTERIOR



COYUNTURA SECTOR QUÍMICO-PETROQUÍMICO - HISTÓRICO

EXPORTACIONES US \$ - SEMESTRE Vs IGUAL SEM-AÑO ANTERIOR



FACTORES RESTRICTIVOS A LA PRODUCCIÓN

FACTORES (IMPORTANTE O MUY IMPORTANTE)	% EMPRESAS I SEM-2004	RANKING	% EMPRESAS II SEM-2004	RANKING	% EMPRESAS I SEM-2005	RANKING
FALTA DE MANO DE OBRA CALIFICADA	7	12	17	12	13	12
IMPUESTOS	25	11	29	8	35	9
COMPETENCIA DE PROD. IMPORTADOS	25	10	25	10	40	7
LIMITACIÓN EN MAQ. Y EQUIPOS	27	9	19	11	30	10
LIMITACIONES ACCESO MERCADO EXPORTADOR	27	8	35	6	45	5
CONTROLES DE PRECIOS	32	7	29	7	25	11
NORMATIVA ESP. Y CONTROLES PROD. QUÍMICOS	32	6	38	5	38	8
FINANCIAMIENTO	32	5	25	9	40	6
DIFÍCIL ACCESO A MAT. PRIMAS PROD. NACIONAL	61	4	58	4	53	4
BAJA DEMANDA NACIONAL	61	3	60	2	53	3
FALTA DE DIVISAS P/IMPORTAR MAT. PRIMAS	77	2	58	3	70	1
INCERTIDUMBRE ESCENARIO POLÍTICO E INSTITUCIONAL	86	1	83	1	68	2

NOTA: Se excluyen los factores señalados por 1 sola empresa

FACTORES RESTRICTIVOS AL COMERCIO

FACTORES (IMPORTANTE O MUY IMPORTANTE)	% EMPRESAS I SEM-2004	RANKING	% EMPRESAS II SEM-2004	RANKING	% EMPRESAS I SEM-2005	RANKING
LIMITACIONES EN INFRAESTRUCTURA (Transp./Almacenaje)	13	7	29	7	64	3
NORMATIVA ESP. Y CONTROLES PROD. QUÍMICOS	38	6	71	4	55	5
FINANCIAMIENTO	50	5	43	6	55	4
IMPUESTOS	63	4	43	5	45	7
BAJA DEMANDA INDUSTRIAL NACIONAL	88	3	86	2	91	2
FALTA DE DIVISAS P/IMPORTAR MAT. PRIMAS	100	2	71	3	45	6
INCERTIDUMBRE ESCENARIO POLÍTICO E INSTITUCIONAL	100	1	100	1	91	1

NOTA: Se excluyen los factores señalados por 1 sola empresa

FACTORES QUE AFECTAN O ESTIMULAN EL MANTENIMIENTO DEL FLUJO EXPORTADOR

FACTORES (IMPORTANTE O MUY IMPORTANTE)	% EMPRESAS I SEM-2004	RANKING	% EMPRESAS II SEM-2004	RANKING	% EMPRESAS I SEM-2005	RANKING
TRAMITES ADUANALES	50	10	31	10	68	8
FINANCIAMIENTO A LAS EXPORTACIONES	53	9	50	7	42	10
INCENTIVOS A LAS EXPORTACIONES	53	8	77	4	74	6
DEVALUACIÓN DEL BOLIVAR	53	7	77	5	81	3
ASISTENCIA AL EXPORTADOR	56	6	46	9	77	5
FALTA DE DIVISAS PARA IMPORTAR MAT. PRIMAS	66	5	58	6	68	7
PÉRDIDA DE COMPETITIVIDAD DE LA EMPRESA	69	4	46	8	58	9
CONVENIOS INTERNACIONALES	72	3	81	1	84	2
INCERTIDUMBRE EN ESCENARIO POLÍTICO E INSTITUCIONAL	75	2	77	3	77	4
COMPETENCIA INTERNACIONAL	78	1	81	2	84	1

NOTA: Se excluyen los factores señalados por 1 sola empresa